



おりお安心ネット通信

～地域との協働による犯罪・事故の起きにくい社会づくり～

折尾警察署

☎ 093(691)0110



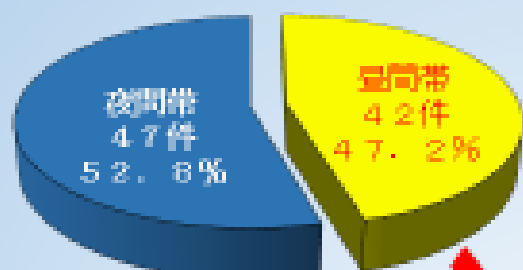
令和5年2月 第2号

見逃さない!!

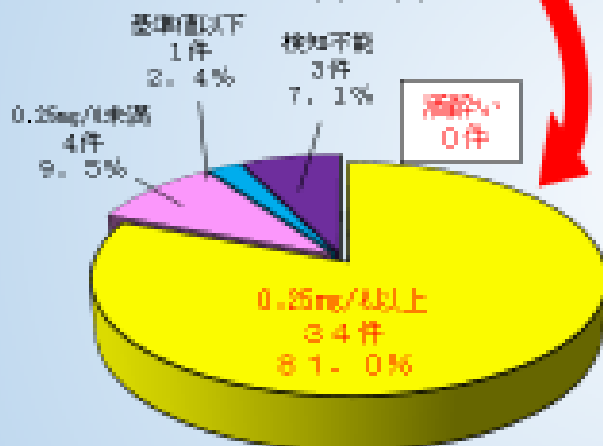
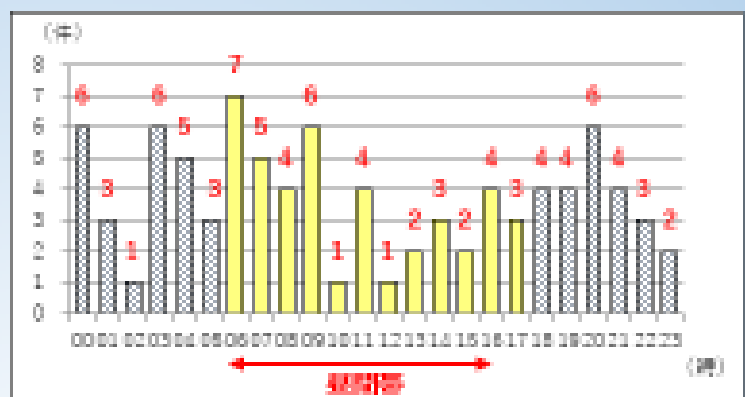
飲酒運転は110番

「飲酒運転は夜だけ」ではありません!!

～令和4年中の飲酒運転による交通事故の約半数は昼間帯に発生～



※ 令和4年中



重大事故を起こす可能性が高く、極めて危険!!

昼間帯の約8割が、
～高濃度アルコールを保有～
※ 高濃度 ～ 呼気1.25mg/ℓ以上の濃度等び



こんなときは、「必ず」110番!

- 駐車している車の運転席で飲酒している
- 酒に酔った様子の人や酒臭のする人が運転席に乗ろうとしている

警察官に

- ・ 車のナンバー、色、できれば…車種、メーカー
- ・ 見つけた場所、進行方向

などを伝えてください。

※ 断片的な情報がかまいません。
結果として、飲酒運転でなかったとしても構いません。



4桁の番号のみでも構いません

あなたの通報が、悲惨な交通事故を未然に防ぐことに繋がります。

福岡県警察