

# 八幡西警察署の交通指導取締り指針

次の路線、地域、時間帯を重点に交通指導取締り活動を推進します。

なお、県警の活動重点である「飲酒運転・交通事故抑止対策の強化」に基づき、管内全域で、時間帯に捉われず、飲酒運転や横断歩行者等妨害、速度超過などの重大事故に直結するおそれの高い交通違反に重点を置いた交通指導取締りを強化しています。

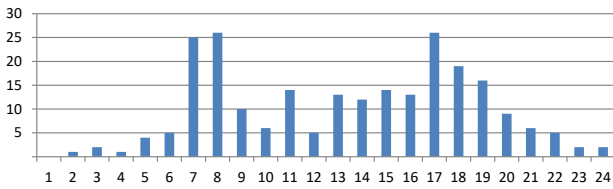
※ 重点以外の交通違反、取締り路線、地域、時間帯であっても、運転者の遵法精神を喚起するための交通指導取締りをランダムに取り入れることで、交通事故の抑止を目指します。

## 速度超過の取締り重点

	路線・地域	時間帯	規制速度
速度超過	国道200号	午前7時から午前10時・午後3時・午後5時	50・60km/h
	国道211号	午前5時・午前7時・午後1時から午後2時・午後6時から午後7時・午後9時	50km/h
	国道3号	午後3時・午後9時から午後11時	50km/h

### 管内の交通事故発生状況及び重点路線等の選定理由

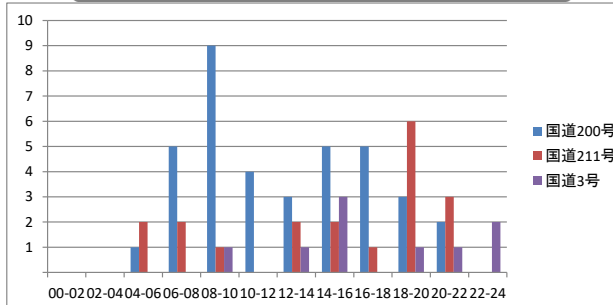
#### 管内の交通事故発生状況



#### 交通事故発生状況

- 管内では、午前8時、午後5時に最も多く交通事故が発生しており、全体として午前7時から午前8時、午後5時から午後7時の時間帯に事故が多発しています。
- 事故多発路線は国道200号、国道211号、国道3号の順に多く、管内の交通事故全体の約27%が発生しています。

#### 路線等別交通事故発生状況



#### 重点路線等の選定理由

- 重点路線  
上記重点路線は管内の主要幹線道路で人・車ともに通行量が多く、大規模な交差点が連続しているうえ、速度超過に起因する事故が発生すれば重大事故へとつながることから、速度超過の取締り重点路線とします。

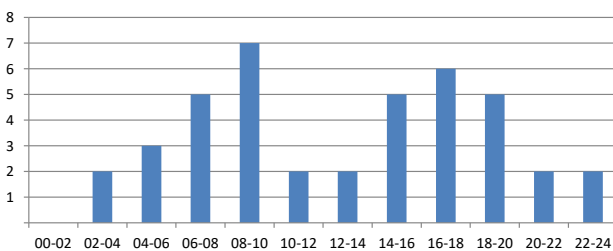
※ 児童、高齢者の安全な通行を確保するため管内の通学路、生活道路においても取締りを強化します。

## 横断歩行者等妨害等の取締り重点

	路線・地域	時間帯
横断歩行者等妨害等	三ヶ森交番	午前7時から午前9時
	黒崎中央校区	午前7時から午前9時

### 車両対歩行者による交通事故発生状況及び重点路線等の選定理由

#### 車両対歩行者の交通事故発生状況



#### 重点路線等の選定理由

- 車両対歩行者の事故は、午前6時から午前10時、午後2時から午後8時に多発しています。
- 事故類型別で見ると、対歩行者(横断歩道横断中を含む)の事故が多くなっています。
- 三ヶ森交番管内及び黒崎中央校区内において、車両対歩行者による事故が増加しているため、重点地域とします。

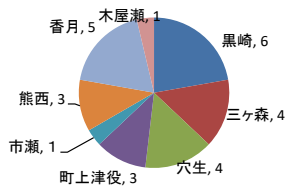
※ 交通事故の発生状況、取締り要望等の状況によっては、上記以外の地域、時間帯であっても取締りを強化します。

## 自転車の取締り重点

	路線・地域	時間帯	取締り罪種
自転車	香月交番	午前7時から午前9時 午後4時	一時不停止、通行方法等
	三ヶ森交番	午前7時から午前9時 午後5時から午後6時	

### 自転車関連事故発生件数及び重点路線等の選定理由

交番別自転車関連事故の発生件数



重点路線等の選定理由

○ 自転車関連事故は、黒崎交番、香月交番、三ヶ森交番管内で多く発生し、その内香月、三ヶ森交番は増加傾向にあることから、指導取締りの重点地域とします。

※ 交通事故の発生状況、取締り要望等の状況によっては、上記以外の地域、時間帯であっても取締りを強化します。

上記以外にも、悪質・危険な違反に重点を置いた交通指導取締りを管内全域で実施しています。

八幡西警察署重点路線・地域

