

戸畑警察署の交通指導取締り指針

次の路線、地域、時間帯を重点に交通指導取締り活動を推進します。

なお、飲酒運転にあつては、県警の活動重点である「飲酒運転・交通事故抑止対策の強化」に基づき、飲酒運転の撲滅に向けて、管内全域で時間帯に捉われず、交通指導取締りを強化しています。

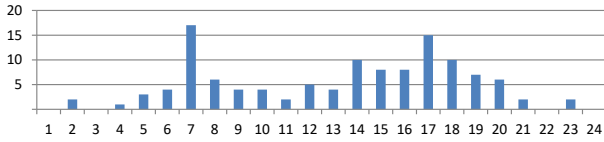
※ 重点以外の交通違反、取締り路線、地域、時間帯であっても、運転者の遵法精神を喚起するための交通指導取締りをランダムに取り入れることで、交通事故の抑止を目指します。

速度超過の取締り重点

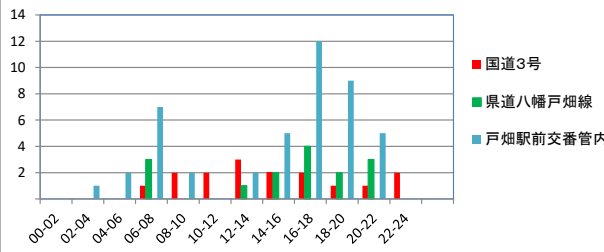
	路線・地域	時間帯	規制速度	
速度超過	国道3号	ひびきが丘小学校前交差点から井堀五丁目交差点の間	午前7時から午後11時	50
	県道八幡戸畑線	幸町交差点から荒手一丁目交差点の間	午前6時から午前7時 午後1時から午後9時	50
	戸畑駅前交番管内	戸畑中央小学校区、牧山小学校区	午前5時から午前7時 午後0時から午後9時	40~50

管内の交通事故発生状況及び重点路線等の選定理由

管内の交通事故発生状況



路線等別交通事故発生状況



交通事故発生状況

- 管内では、午前5時から**午前10時**、午後2時から午後8時の時間帯に事故が多く発生しています。
- 事故多発路線は国道3号、県道八幡戸畑線で、上記2路線で管内の主要路線における交通事故全体の約6割が発生しています。
- 事故多発地域としては戸畑駅前交番管内で、同交番管内にある小学校の通学路周辺で事故が多発しています。

重点路線等の選定理由

- 重点路線
上記重点路線は管内の主要道路で人車ともに通行量が多く、大規模な交差点が連続し、速度超過に起因する事故が発生すれば重大事故へと繋がることから、速度取締りの重点路線とします。
- 重点地域
上記重点地域は事故多発地域周辺で、大規模商業施設、JR戸畑駅、住宅街が密集し、小学校の通学路にもなっていることから重点地域とします。

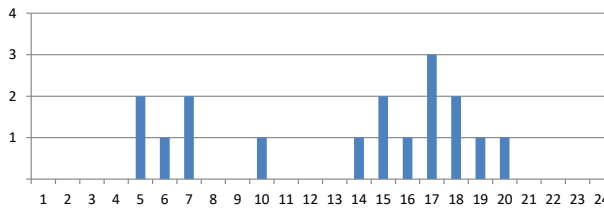
※ 児童、高齢者の安全な通行を確保するため管内の通学路、生活道路においても取締りを強化します。

横断歩行者等妨害の取締り重点

	路線・地域	時間帯
横断歩行者等妨害	県道八幡戸畑線	午前6時から午前7時 午後1時から午後9時
	国道199号	午前7時から午前8時 午後2時から午後6時
	戸畑駅前交番管内	午前5時から午前7時 午後0時から午後9時
	天籟寺交番管内	午前4時から午後11時

車両対歩行者による交通事故発生状況及び重点路線等の選定理由

車両対歩行者の交通事故発生状況



重点路線等の選定理由

- 午前5時から**午前10時**、午後2時から午後8時の時間帯に事故が多発しています。
- 県道八幡戸畑線及び国道199号は、通勤、登下校時間帯の人車の通行量が多いことから、重点路線とします。
- 戸畑駅前交番管内、天籟寺交番管内の歩行者関連事故が多く発生しているため、重点地域とします。

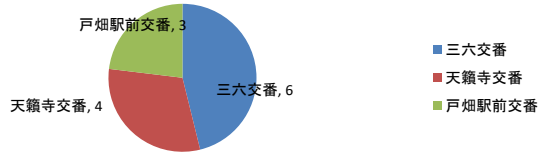
※ 交通事故の発生状況、取締り要望等の状況によっては、上記以外の地域、時間帯であっても取締りを強化します。

自転車の取締り重点

	路線・地域	時間帯	取締り罪種
自転車	三六交番管内	午後1時から午後7時	信号無視、歩行者妨害
	戸畑駅前交番管内	午前5時から午前7時、午後0時から午後9時	信号無視、二人乗り等

自転車関連事故の発生状況及び重点路線等の選定理由

交番別自転車関連事故発生状況



重点路線等の選定理由

- 三六交番管内は自転車関連事故が最も多く増加していることから重点地域とします。
- 戸畑駅前交番管内に所在するJR戸畑駅周辺の自転車利用者が多く信号無視等の違反が散見されるため、重点地域とします。

※ 交通事故の発生状況、取締り要望等の状況によっては、上記以外の地域、時間帯であっても取締りを強化します。

上記以外にも、悪質・危険な違反に重点を置いた交通指導取締りを管内全域で実施しています。

戸畑警察署管内

