

筑後警察署の交通指導取締り指針

次の路線、地域、時間帯を重点に交通指導取締り活動を推進します。

なお、県警の活動重点である「飲酒運転・交通事故抑止対策の強化」に基づき、管内全域で、時間帯に捉われず、飲酒運転や横断歩行者等妨害、速度超過などの重大事故に直結するおそれの高い交通違反に重点を置いた交通指導取締りを強化しています。

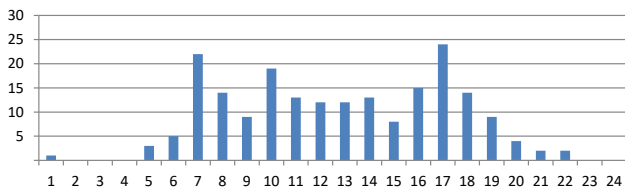
※ 重点以外の交通違反、取締り路線、地域、時間帯であっても、運転者の遵法精神を喚起するための交通指導取締りをランダムに取り入れることで、交通事故の抑止を目指します。

速度超過の取締り重点

	路線・地域	時間帯	規制速度
速度超過	国道442号	午前7時から午前8時、午前10時から午後0時、午後5時から午後6時	法定
	国道209号	午前10時から午前11時、午後1時から午後2時、午後4時から午後7時	50km/h
	県道佐賀八女線	午前7時から午前8時、午後5時から午後6時	40km/h

管内の交通事故発生状況及び重点路線等の選定理由

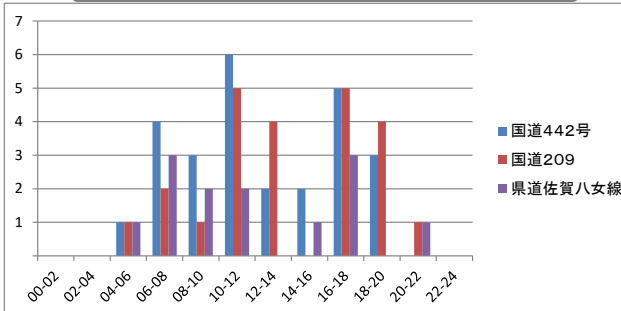
管内の交通事故発生状況



交通事故発生状況

- 管内では、午前7時台と午後5時台に最も多く交通事故が発生しており、全体としては、午前7時から午後7時の時間帯に事故が多発しています。
- 事故多発路線は
国道442号、国道209号、県道佐賀八女線
で、上記3路線で管内の交通事故全体の約31%が発生しています。
- 事故多発地域としては、
羽犬塚駅前交番、熊野交番、大木交番管内
で、山ノ井、上原々向山等の主要交差点付近で多く発生しており、その他大型ショッピングモール周辺や小学校の通学路周辺でも事故が発生しています。

路線等別交通事故発生状況



重点路線等の選定理由

- 重点路線
上記3路線は管内の主要幹線道路で、人車ともに通行量が多く、大規模な交差点が連続し、速度超過に起因する事故が発生すれば大事故へとつながることから、速度超過の取締り重点路線とします。
- 重点地域
上記3地域は、小学校、中学校、高校が所在し、JR鉄道駅のほか商店・住宅街が密集し、小学校の通学路にもなっていることから速度超過の取締り重点地域としています。

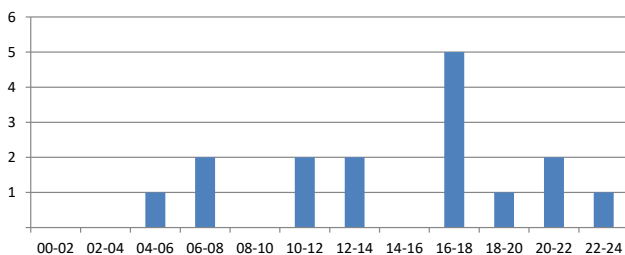
※ 児童、高齢者の安全な通行を確保するため管内の通学路、生活道路においても取締りを強化します。

横断歩行者等妨害等の取締り重点

	重点地域	時間帯
横断歩行者等妨害等	羽犬塚駅前交番管内	午前7時から午前9時、午後3時から午後6時
	熊野交番管内	
	大川警部交番管内	
	大川昇開橋交番管内	

車両対歩行者による交通事故発生状況及び重点路線等の選定理由

車両対歩行者の交通事故発生状況



重点地域の選定理由

- 管内では、午後4時から午後6時の時間帯に車両対歩行者の交通事故が最も多く発生しています。
- 事故類型別で見ると、横断歩道横断中を含めた道路横断中の事故が最も多くなっています。
- 交通事故の発生状況を踏まえ、上記4交番管内を横断歩行者妨害等の取締り重点地域とします。
- 通学児童の保護誘導活動のため通学路における横断歩行者妨害等の取締りを強化します。

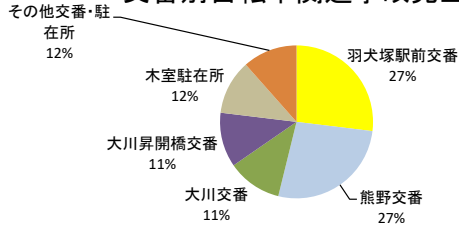
※ 交通事故の発生状況、取締り要望等の状況によっては、上記以外の地域、時間帯であっても取締りを強化します。

自転車の取締り重点

	地域	時間帯	取締り罪種
自転車	羽犬塚駅前交番管内	午前9時から午前10時、午後5時から午後6時	一時不停止等
	熊野交番管内	午前7時から午前8時、午後5時から午後6時	一時不停止等

自転車関連事故の発生状況及び重点路線等の選定理由

交番別自転車関連事故発生状況

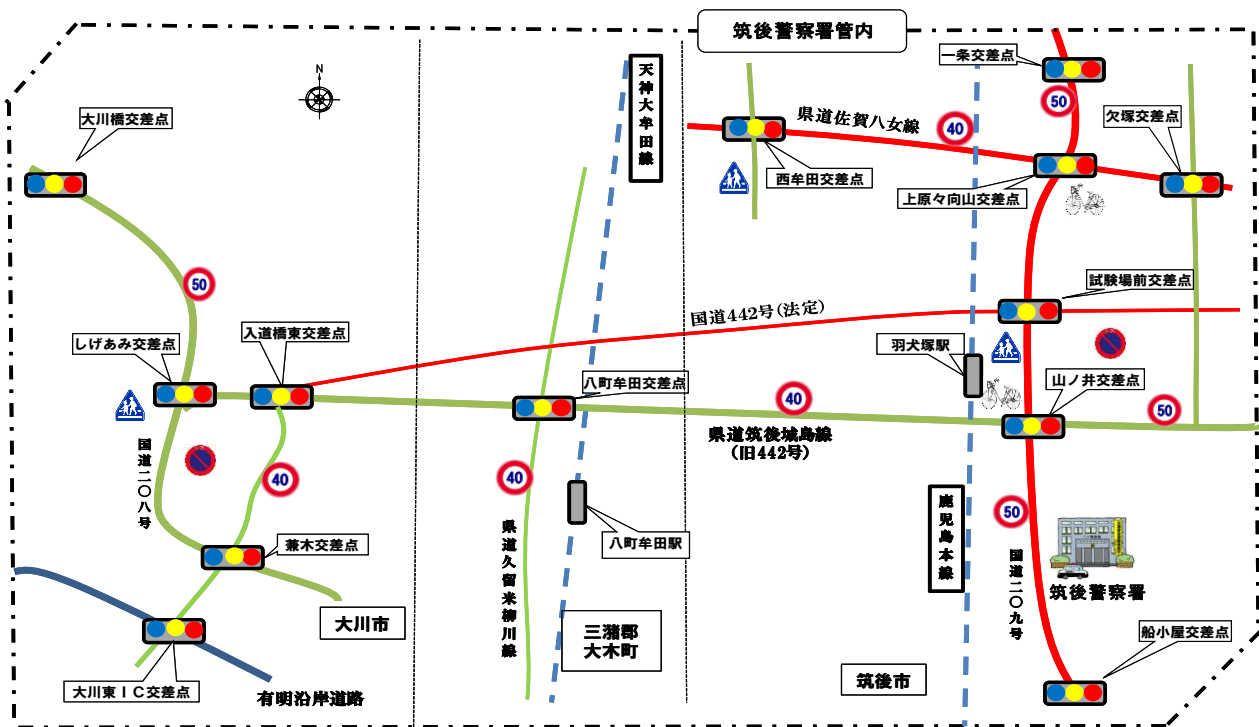


重点路線等の選定理由

○ 筑後警察署管内における自転車関連事故の約半数が羽犬塚駅前交番、熊野交番管内で発生していることからこの2交番管内を取締り重点地域とします。

※ 交通事故の発生状況、取締り要望等の状況によっては、上記以外の地域、時間帯であっても取締りを強化します。

上記以外にも、悪質・危険な違反に重点を置いた交通指導取締りを管内全域で実施しています。



凡例

- 速度超過の取締り重点路線
- 横断歩行者妨害の取締り重点地区
- 駐車違反の取締り重点地区
- 自転車の取締り重点地区