

飲酒運転通報訓練 北交大和タクシー



戸畑警察署交通課

海の中道大橋での飲酒事故

平成18年8月25日、男性会社員（33歳）・妻（29歳）・3児（4歳、3歳、1歳）の家族5人が乗っていた乗用車が、加害者（当時22歳）が運転する乗用車に海の中道大橋で追突された。

追突された被害者側乗用車は橋の欄干を突き破り、そのまま博多湾に転落。

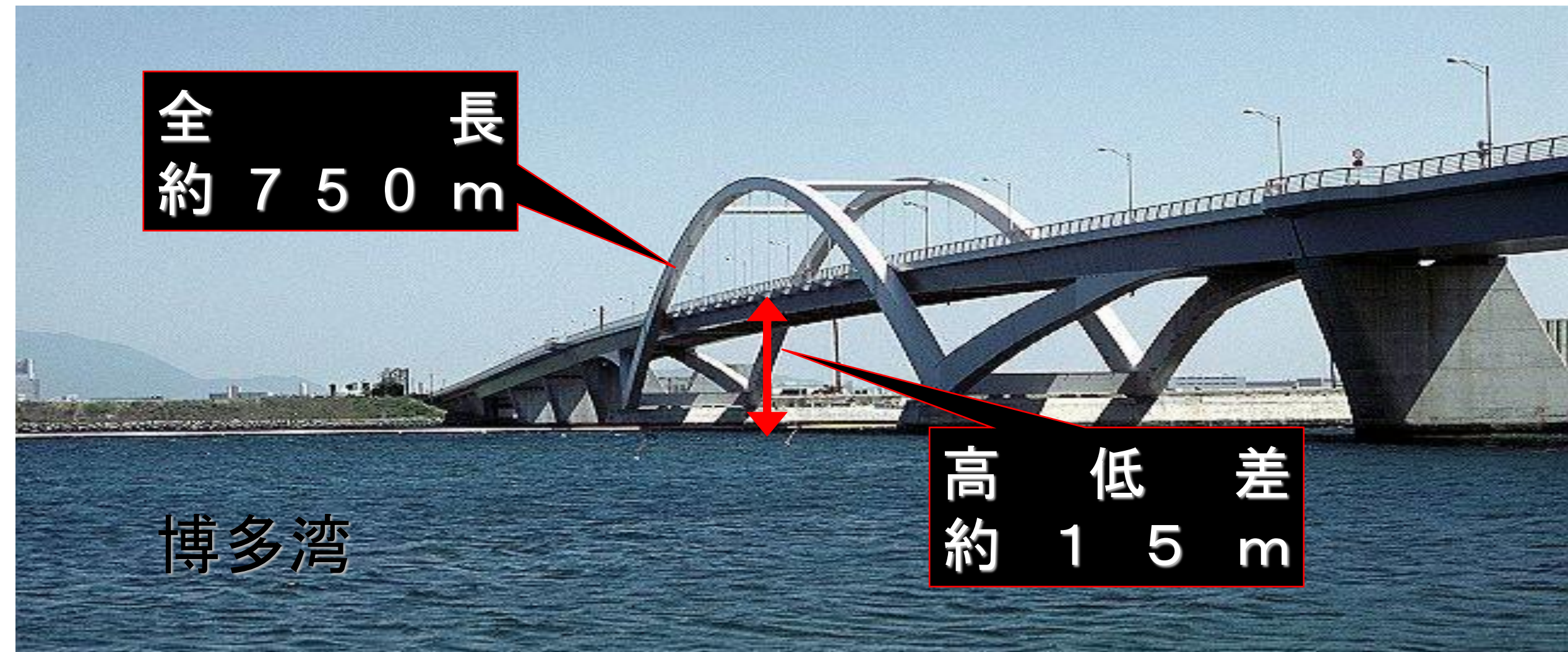
車内に取り残された3児が溺れて死亡した。

海の中道大橋

全長
約 750 m

博多湾

高低差
約 15 m



現場の状況

被害車両転落箇所

防護柵

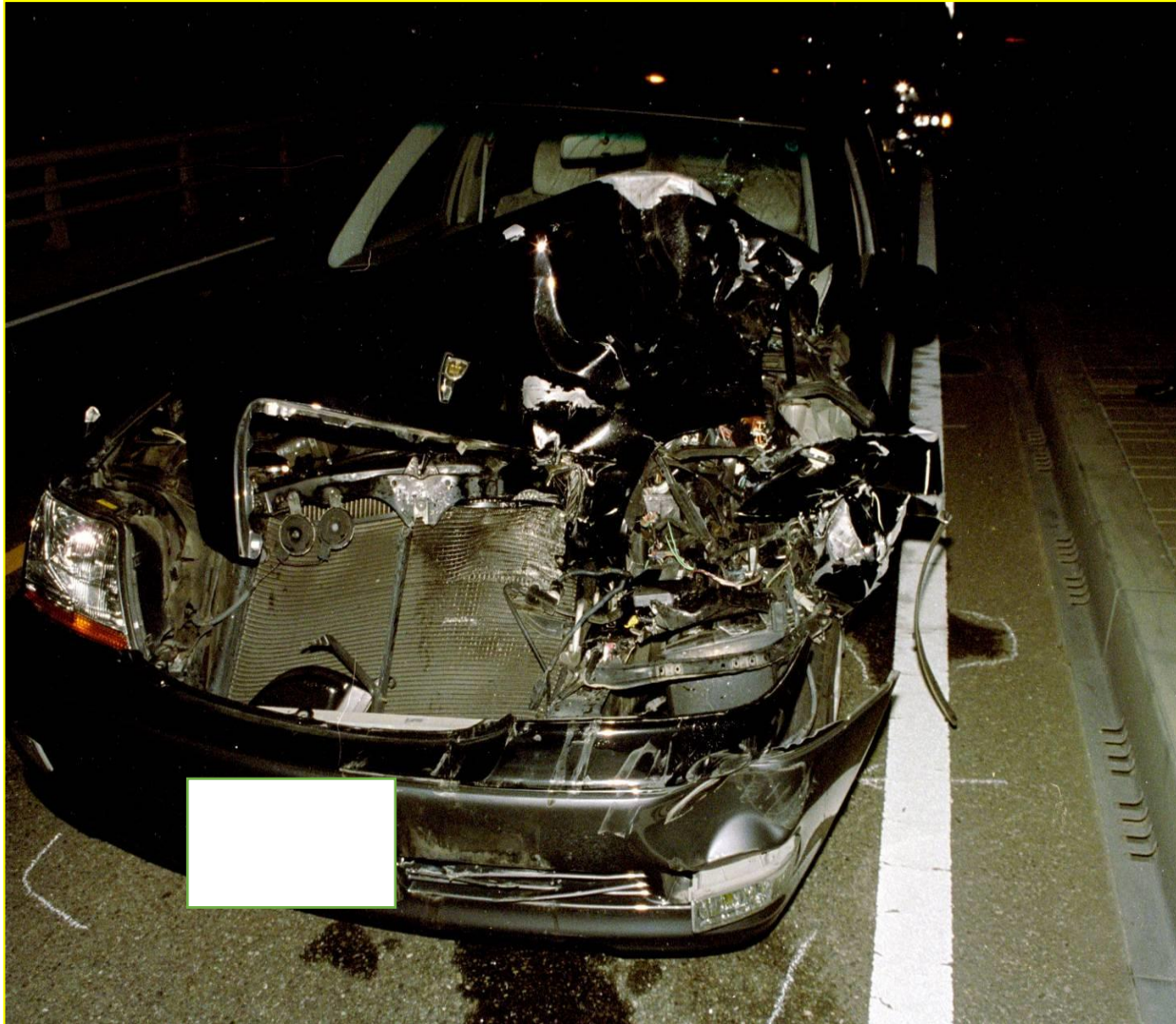
事故車両の進路



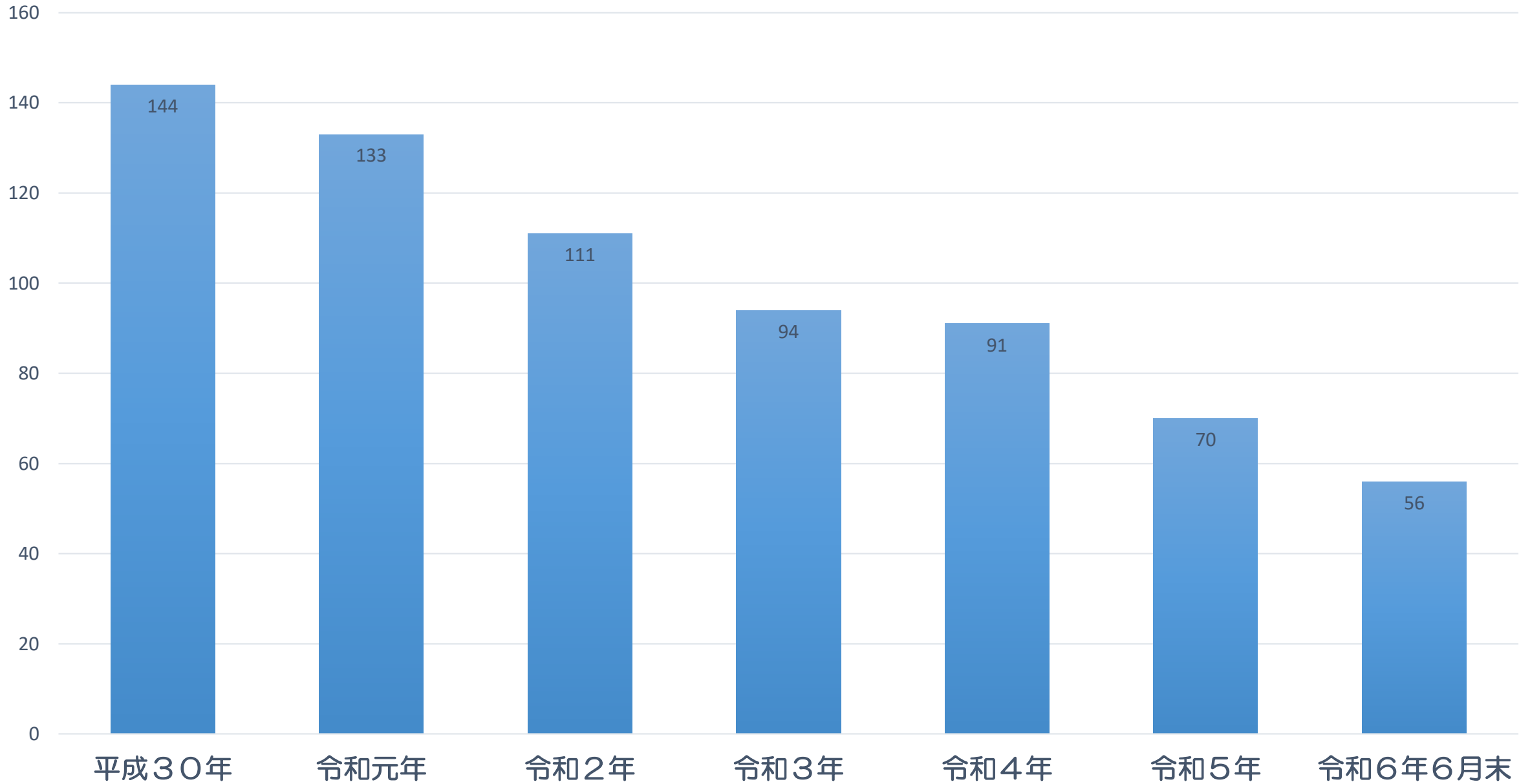
防護柵を突き破って海中に転落後、引き上げられた被害車両



事故現場から約300m先で走行不能となった 被疑車両



飲酒運転事故発生件数



飲酒運転交通事故

平成18年には



650件

飲酒運転の撲滅

飲酒運転は、
絶対しない!させない!許さない!
そして、見逃さない!



飲酒運転は110番

「福岡県飲酒運転撲滅運動の推進に関する条例」により、県民の皆様が
飲酒運転を目撃した際の110番通報
が義務付けられています！



通報による検挙件数（7月末現在）

- 県下の通報件数
1,210件（検挙件数 109件）
- 戸畑区内の通報件数
5件（検挙件数 1件）



体験してみよう！
飲酒ゴーグル



やってみよう！

飲酒運転通報訓練



通報のポイント

こんなときは、必ず110番！！

- ・ 顔の赤い千鳥足の人が、駐車場の車に乗り込んだ
- ・ コンビニ駐車場の車の運転席で酒を飲んでいる
- ・ 駐車場の車の運転席で赤い顔の人が眠っている
- ・ 運転席から降りてきた酒臭い人が酒を買っている

通報のポイント

飲酒運転の疑いがあるときも、110番通報！！

- ・信号が青になっても、なかなか発進しない
- ・ふらついて走行している
- ・急発進・急加速を繰り返す
- ・速度が異常に速い、異常に遅い



通報のポイント




- ① いつ？（たった今、何分前など）
- ② どこで？（目標の建物、交差点名など）
- ③ どんな車？（色、ナンバー、メーカーなど）
- ④ どんな人？（性別、年齢、服装など）
- ⑤ どんな感じ？（ふらついてる、お酒をのんでる）
- ⑥ どっちにむかっている？（方角、〇町方向など）



飲酒運転に関する予備知識



アルコールはどれくらいで分解される？

アルコールの分解に必要な時間の目安			
ビールであれば	焼酎であれば	チューハイであれば	ワインであれば
			
500mL 1杯	水割り(5:5) 1杯	350mL 1本	200mL 1杯

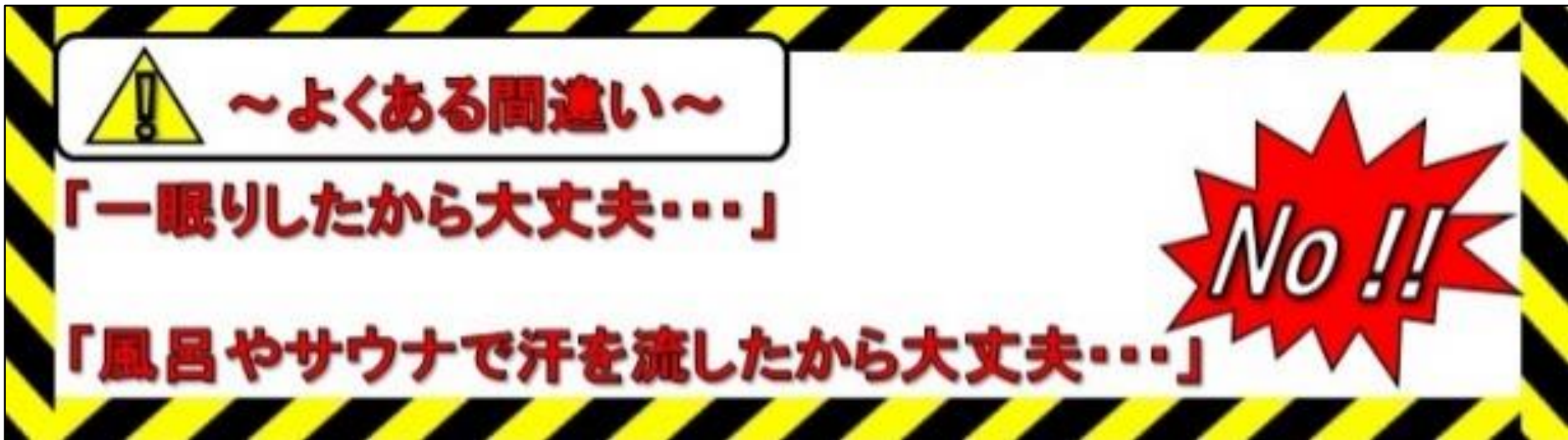
いずれかを飲めば

**4時間
以上**

(女性は5時間以上)

※体調や体質によっては、
さらに時間がかかります。

よくある間違い！！



飲酒運転通報訓練・飲酒運転講話
お疲れさまでした。

今後も、「**飲酒運転撲滅**」に向けた取り組み
をよろしくお願ひします。

