

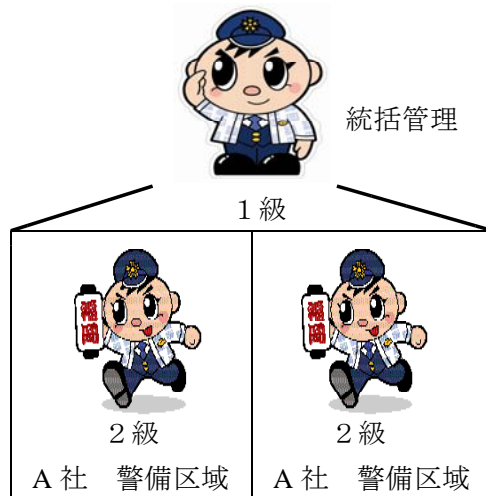
## 雑踏警備業務における検定合格警備員の配置基準



- ① 1業者が1区域で雑踏警備業務を行う場合



- ② 1業者が複数の区域で雑踏警備業務を行う場合

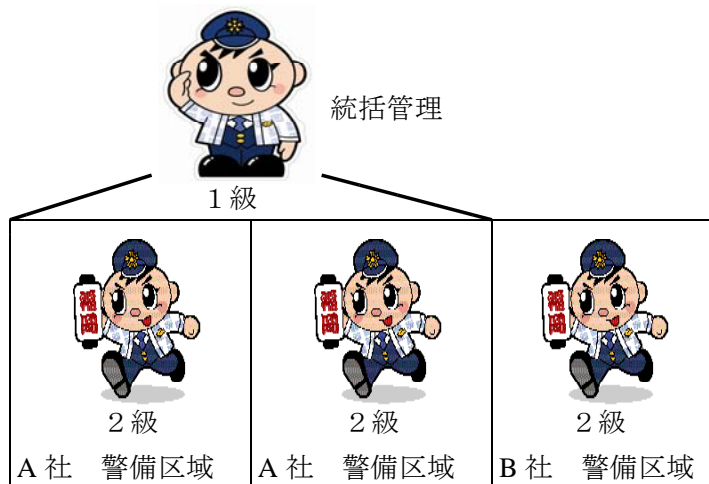


- ③ 複数業者がそれぞれ1区域で雑踏警備業務を行う場合

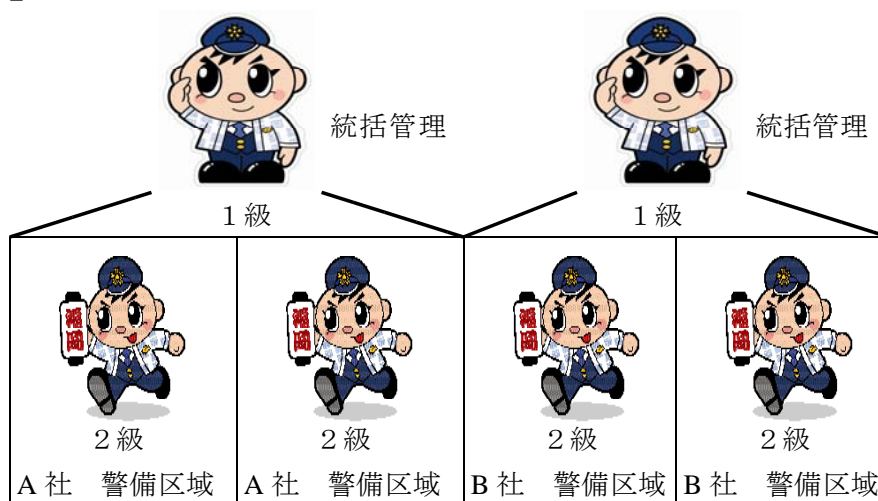


④ 複数業者が雑踏警備業務を行い、その中に複数区域を担当する業者がある場合

パターン1



パターン2



パターン3

