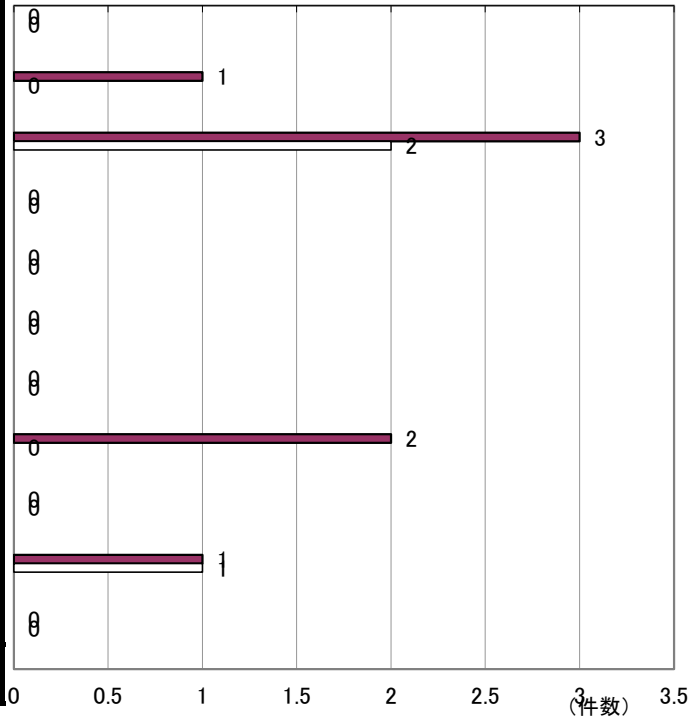


安徳小校区の犯罪情勢 (暫定値)

	3月	R2 1~3月	R1 1~3月
★性犯罪	0	0	0
★侵入盗	0	1	0
★自転車盗	2	3	2
★オートバイ盗	0	0	0
自動車盗	0	0	0
ひったくり	0	0	0
★車上ねらい	0	0	0
部品ねらい	1	2	0
自動販売機 ねらい	0	0	0
★万引き	0	1	1
★公然わいせつ	0	0	0
合計	3	7	3

前年対比(累計)

■R2 1~3月 □R1 1~3月



★～R2年の春日署の重点犯罪

空き巣に注意しましょう！ すぐ実践！カギかけが、防犯対策の第一歩！



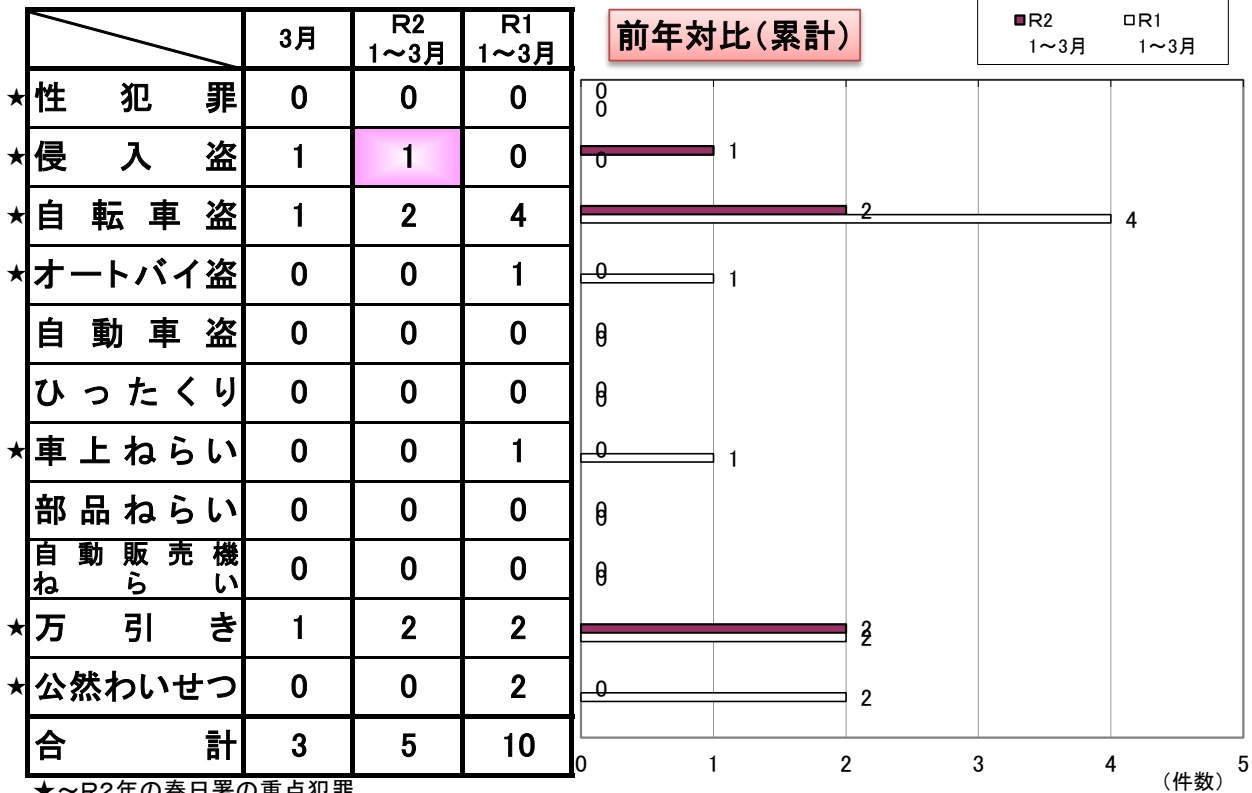
防犯ポイント

- 1 玄関や窓の鍵をきちんとかける
- 2 見通しを確保する
- 3 門灯・玄関灯を点灯
- 4 近所で声をかけあう
- 5 テレビモニター付のインターフォンをつける
- 6 窓ガラス等の強化

犯罪別注意事項

<p>★侵入盗★</p> <ul style="list-style-type: none"> ○ 強化ガラスを使用する。 ○ 必ず戸締りをし、ワンドア・ツーロックを心掛ける。 	<p>★自動車盗・車上ねらい・部品ねらい★</p> <ul style="list-style-type: none"> ○ 管理された明るい場所に駐車する。 ○ 車から離れる時は必ずドアロックをする。 ○ 外から見えるところにバッグや上着を置いたままにしない。
<p>★オートバイ盗・自転車盗★</p> <ul style="list-style-type: none"> ○ 路上に放置せず、管理された駐輪場に駐める。 ○ 錠はワイヤー錠・U字ロックなどの補助錠を使用し、二重ロックにする。 ○ ゲッドライダー登録・防犯登録をする。 	<p>★性犯罪★</p> <ul style="list-style-type: none"> ○ 暗い道や人通りの少ない道避け、周囲への警戒を怠らない。 ○ 携帯電話を使いながら、イヤホンで音楽を聴きながら歩かない。 ○ 防犯グッズを携帯し、とっさの場合にすぐ使えるよう練習しておく。 ○ 自宅に入る際は、周囲を見回して安全を確認する。
<p>★ひったくり★</p> <ul style="list-style-type: none"> ○ バッグなどは肩からたすき掛けなど盗まれにくい持ち方をする。 ○ 自転車の前かごには防犯ネットをつける。 ○ 人通りの少ない道、暗い道では周囲に注意を払う。 	

安徳北小校区の犯罪情勢（暫定値）



空き巣に注意しましょう！ 早く実践！カギかけが、防犯対策の第一歩！



防犯ポイント

- 1 玄関や窓の鍵をきちんとかける
- 2 見通しを確保する
- 3 門灯・玄関灯を点灯
- 4 近所で声をかけあう
- 5 テレビモニター付のインターフォンをつける
- 6 窓ガラス等の強化

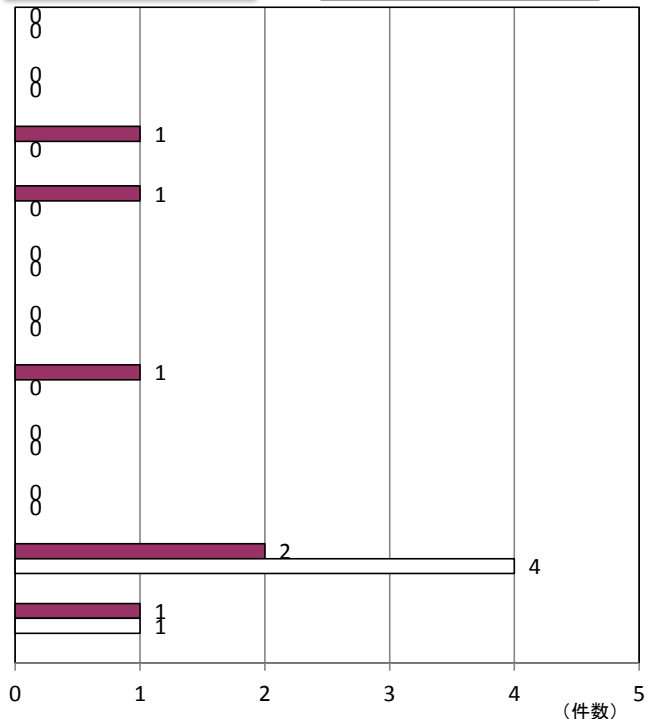
犯罪別注意事項

<p>★侵入盗★</p> <ul style="list-style-type: none"> ○ 強化ガラスを使用する。 ○ 必ず戸締りをし、ワンドア・ツーロックを心掛ける。 	<p>★自動車盗・車上ねらい・部品ねらい★</p> <ul style="list-style-type: none"> ○ 管理された明るい場所に駐車する。 ○ 車から離れる時は必ずドアロックをする。 ○ 外から見えるところにバッグや上着を置いたままにしない。
<p>★オートバイ盗・自転車盗★</p> <ul style="list-style-type: none"> ○ 路上に放置せず、管理された駐輪場に駐める。 ○ 錠はワイヤー錠・U字ロックなどの補助錠を使用し、二重ロックにする。 ○ グッドライダー登録・防犯登録をする。 	<p>★性犯罪★</p> <ul style="list-style-type: none"> ○ 暗い道や人通りの少ない道避け、周囲への警戒を怠らない。 ○ 携帯電話を使いながら、イヤホンで音楽を聴きながら歩かない。 ○ 防犯グッズを携帯し、とっさの場合にすぐ使えるよう練習しておく。 ○ 自宅に入る際は、周囲を見回して安全を確認する。
<p>★ひったくり★</p> <ul style="list-style-type: none"> ○ バッグなどは肩からたすき掛けなど盗まれにくい持ち方をする。 ○ 自転車の前かごには防犯ネットをつける。 ○ 人通りの少ない道、暗い道では周囲に注意を払う。 	

岩戸北小校区の犯罪情勢（暫定値）

	3月	R2 1~3月	R1 1~3月
★性犯罪	0	0	0
★侵入盗	0	0	0
★自転車盗	1	1	0
★オートバイ盗	1	1	0
自動車盗	0	0	0
ひったくり	0	0	0
★車上ねらい	1	1	0
部品ねらい	0	0	0
自動販売機 ねらい	0	0	0
★万引き	1	2	4
★公然わいせつ	0	1	1
合計	4	6	5

前年対比(累計)



★～R2年の春日署の重点犯罪

空き巣に注意しましょう！

早く実践！カギかけが、防犯対策の第一歩！



防犯ポイント

- 1 玄関や窓の鍵をきちんとかける
- 2 見通しを確保する
- 3 門灯・玄関灯を点灯
- 4 近所で声をかけあう
- 5 テレビモニター付のインターフォンをつける
- 6 窓ガラス等の強化

犯罪別注意事項

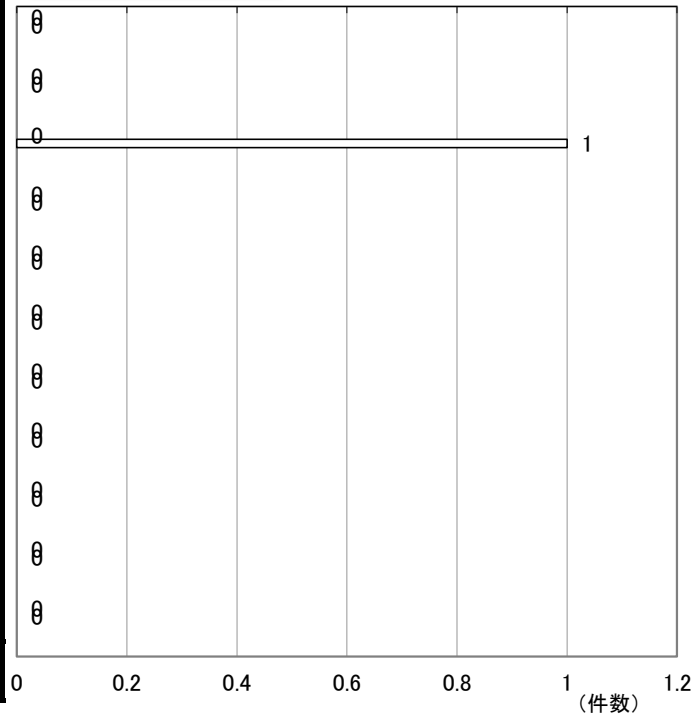
<p>★侵入盗★</p> <ul style="list-style-type: none"> ○ 強化ガラスを使用する。 ○ 必ず戸締りをし、ワンドア・ツーロックを心掛ける。 	<p>★自動車盗・車上ねらい・部品ねらい★</p> <ul style="list-style-type: none"> ○ 管理された明るい場所に駐車する。 ○ 車から離れる時は必ずドアロックをする。 ○ 外から見えるところにバッグや上着を置いたままにしない。
<p>★オートバイ盗・自転車盗★</p> <ul style="list-style-type: none"> ○ 路上に放置せず、管理された駐輪場に駐める。 ○ 錠はワイヤー錠・U字ロックなどの補助錠を使用し、二重ロックにする。 ○ グッドライダー登録・防犯登録をする。 	<p>★性犯罪★</p> <ul style="list-style-type: none"> ○ 暗い道や人通りの少ない道避け、周囲への警戒を怠らない。 ○ 携帯電話を使いながら、イヤホンで音楽を聴きながら歩かない。 ○ 防犯グッズを携帯し、とっさの場合にすぐ使えるよう練習しておく。 ○ 自宅に入る際は、周囲を見回して安全を確認する。
<p>★ひったくり★</p> <ul style="list-style-type: none"> ○ バッグなどは肩からたすき掛けなど盗まれにくい持ち方をする。 ○ 自転車の前かごには防犯ネットをつける。 ○ 人通りの少ない道、暗い道では周囲に注意を払う。 	

片縄小校区の犯罪情勢（暫定値）

	3月	R2 1~3月	R1 1~3月
★性犯罪	0	0	0
★侵入盗	0	0	0
★自転車盗	0	0	1
★オートバイ盗	0	0	0
自動車盗	0	0	0
ひったくり	0	0	0
★車上ねらい	0	0	0
部品ねらい	0	0	0
自動販売機 ねらい	0	0	0
★万引き	0	0	0
★公然わいせつ	0	0	0
合計	0	0	1

前年対比(累計)

■R2 1~3月 □R1 1~3月



★～R2年の春日署の重点犯罪

空き巣に注意しましょう！ すぐ実践！カギかけが、防犯対策の第一歩！



防犯ポイント

- 1 玄関や窓の鍵をきちんとかける
- 2 見通しを確保する
- 3 門灯・玄関灯を点灯
- 4 近所で声をかけあう
- 5 テレビモニター付のインターフォンをつける
- 6 窓ガラス等の強化

犯罪別注意事項

<p>★侵入盗★</p> <ul style="list-style-type: none"> ○ 強化ガラスを使用する。 ○ 必ず戸締りをし、ワンドア・ツーロックを心掛ける。 	<p>★自動車盗・車上ねらい・部品ねらい★</p> <ul style="list-style-type: none"> ○ 管理された明るい場所に駐車する。 ○ 車から離れる時は必ずドアロックをする。 ○ 外から見えるところにバッグや上着を置いたままにしない。
<p>★オートバイ盗・自転車盗★</p> <ul style="list-style-type: none"> ○ 路上に放置せず、管理された駐輪場に駐める。 ○ 錠はワイヤー錠・U字ロックなどの補助錠を使用し、二重ロックにする。 ○ グッドライダー登録・防犯登録をする。 	<p>★性犯罪★</p> <ul style="list-style-type: none"> ○ 暗い道や人通りの少ない道避け、周囲への警戒を怠らない。 ○ 携帯電話を使いながら、イヤホンで音楽を聴きながら歩かない。 ○ 防犯グッズを携帯し、とっさの場合にすぐ使えるよう練習しておく。 ○ 自宅に入る際は、周囲を見回して安全を確認する。
<p>★ひったくり★</p> <ul style="list-style-type: none"> ○ バッグなどは肩からたすき掛けなど盗まれにくい持ち方をする。 ○ 自転車の前かごには防犯ネットをつける。 ○ 人通りの少ない道、暗い道では周囲に注意を払う。 	

安全安心まちづくり情報

令和 2 年 4 月 23 日

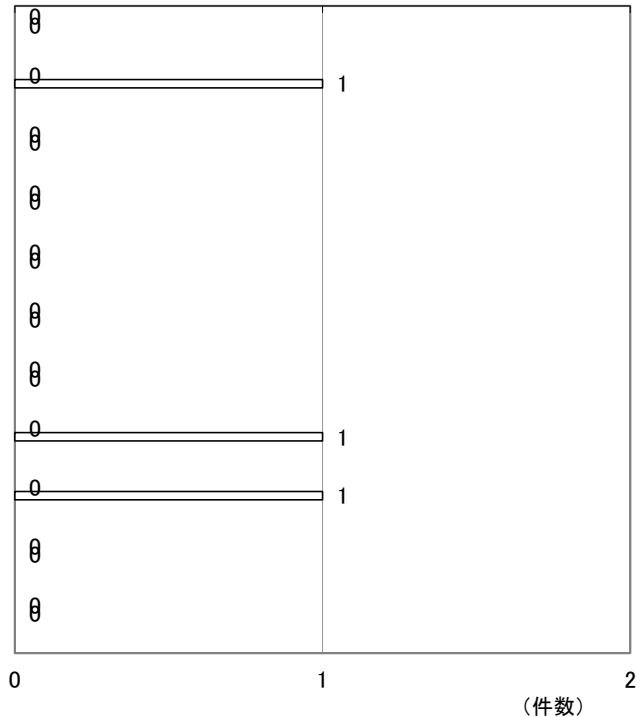
安全安心まちづくり推進室

岩戸小校区の犯罪情勢（暫定値）

	3月	R2 1~3月	R1 1~3月
★性 犯 罪	0	0	0
★侵 入 盗	0	0	1
★自 転 車 盗	0	0	0
★オ ー ト バ イ 盗	0	0	0
自 動 車 盗	0	0	0
ひ っ た く り	0	0	0
★車 上 ね ら い	0	0	0
部 品 ね ら い	0	0	1
自 動 販 売 機 ね ら い	0	0	1
★万 引 き	0	0	0
★公 然 わ い せ つ	0	0	0
合 計	0	0	3

前年対比(累計)

■R2 □R1
1~3月 1~3月



★～R2年の春日署の重点犯罪

空き巣に注意しましょう！

すぐ実践！カギかけが、防犯対策の第一歩！



防犯ポイント

- 1 玄関や窓の鍵をきちんとかける
- 2 見通しを確保する
- 3 門灯・玄関灯を点灯
- 4 近所で声をかけあう
- 5 テレビモニター付のインターフォンをつける
- 6 窓ガラス等の強化

犯罪別注意事項

<p>★侵入盗★</p> <ul style="list-style-type: none"> ○ 強化ガラスを使用する。 ○ 必ず戸締りをし、ワンドア・ツーロックを心掛ける。 	<p>★自動車盗・車上ねらい・部品ねらい★</p> <ul style="list-style-type: none"> ○ 管理された明るい場所に駐車する。 ○ 車から離れる時は必ずドアロックをする。 ○ 外から見えるところにバッグや上着を置いたままにしない。
<p>★オートバイ盗・自転車盗★</p> <ul style="list-style-type: none"> ○ 路上に放置せず、管理された駐輪場に駐める。 ○ 錠はワイヤー錠・U字ロックなどの補助錠を使用し、二重ロックにする。 ○ グッドライダー登録・防犯登録をする。 	<p>★性犯罪★</p> <ul style="list-style-type: none"> ○ 暗い道や人通りの少ない道避け、周囲への警戒を怠らない。 ○ 携帯電話を使いながら、イヤホンで音楽を聴きながら歩かない。 ○ 防犯グッズを携帯し、とっさの場合にすぐ使えるよう練習しておく。 ○ 自宅に入る際は、周囲を見回して安全を確認する。
<p>★ひったくり★</p> <ul style="list-style-type: none"> ○ バッグなどは肩からたすき掛けなど盗まれにくい持ち方をする。 ○ 自転車の前かごには防犯ネットをつける。 ○ 人通りの少ない道、暗い道では周囲に注意を払う。 	

安全安心まちづくり情報

令和 2 年 4 月 23 日

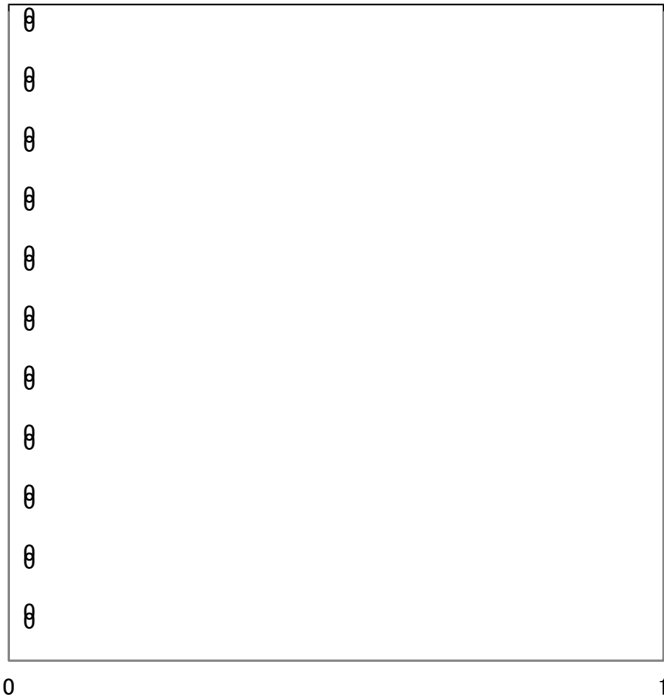
安全安心まちづくり推進室

南畑小校区の犯罪情勢（暫定値）

	3月	R2 1~3月	R1 1~3月
★性 犯 罪	0	0	0
★侵 入 盗	0	0	0
★自 転 車 盗	0	0	0
★オ ー ト バ イ 盗	0	0	0
自 動 車 盗	0	0	0
ひ っ た く り	0	0	0
★車 上 ね ら い	0	0	0
部 品 ね ら い	0	0	0
自 動 販 売 機 ね ら い	0	0	0
★万 引 き	0	0	0
★公 然 わ い せ つ	0	0	0
合 計	0	0	0

前年対比(累計)

■R2 □R1
1~3月 1~3月



(件数)

★～R2年の春日署の重点犯罪

空き巣に注意しましょう！ すぐに来襲！カギかけが、防犯対策の第一歩！



2階も戸締まり

うっかりカギの
かけ忘れ

カギの保管に
気をつける

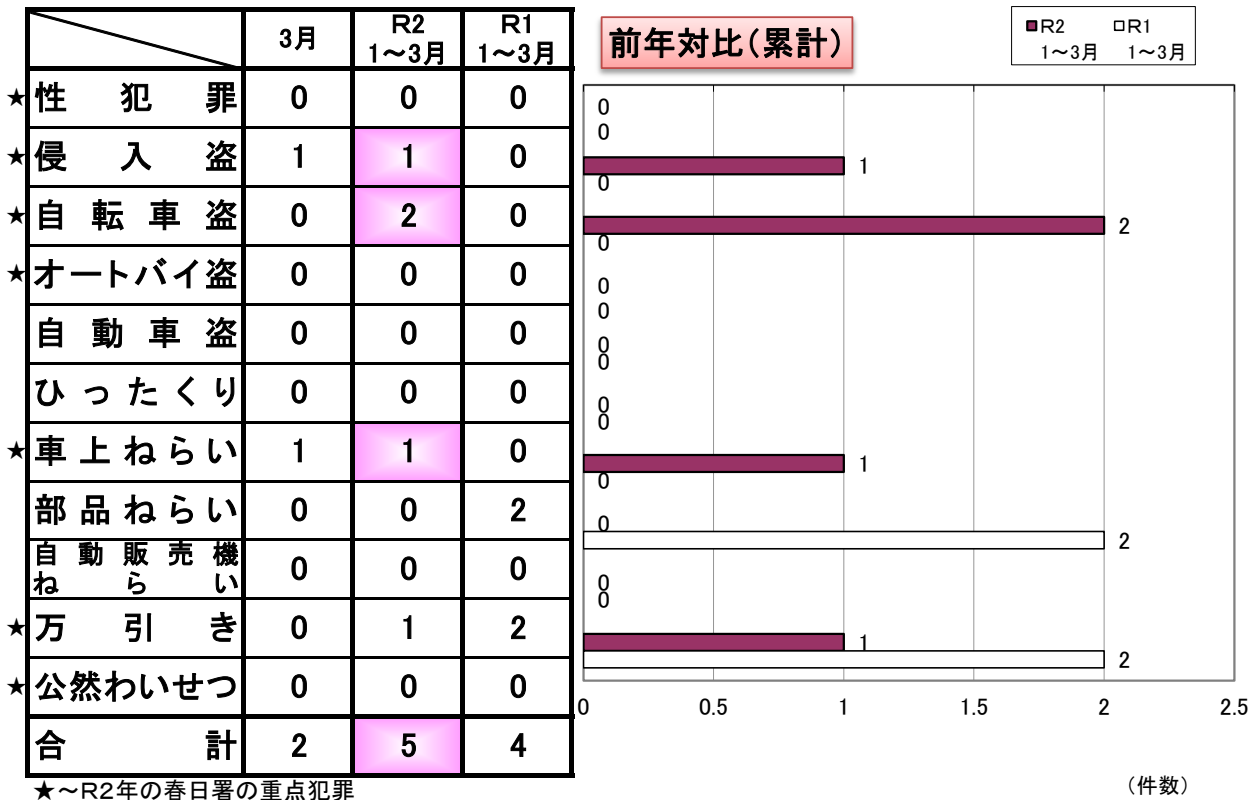
防犯ポイント

- 1 玄関や窓の鍵をきちんとかける
- 2 見通しを確保する
- 3 門灯・玄関灯を点灯
- 4 近所で声をかけあう
- 5 テレビモニター付のインターフォンをつける
- 6 窓ガラス等の強化

犯罪別注意事項

<p>★侵入盗★</p> <ul style="list-style-type: none"> ○ 強化ガラスを使用する。 ○ 必ず戸締りをし、ワンドア・ツーロックを心掛ける。 	<p>★自動車盗・車上ねらい・部品ねらい★</p> <ul style="list-style-type: none"> ○ 管理された明るい場所に駐車する。 ○ 車から離れる時は必ずドアロックをする。 ○ 外から見えるところにバッグや上着を置いたままにしない。
<p>★オートバイ盗・自転車盗★</p> <ul style="list-style-type: none"> ○ 路上に放置せず、管理された駐輪場に駐める。 ○ 錠はワイヤー錠・U字ロックなどの補助錠を使用し、二重ロックにする。 ○ グッドライダー登録・防犯登録をする。 	<p>★性犯罪★</p> <ul style="list-style-type: none"> ○ 暗い道や人通りの少ない道避け、周囲への警戒を怠らない。 ○ 携帯電話を使いながら、イヤホンで音楽を聴きながら歩かない。 ○ 防犯グッズを携帯し、とっさの場合にすぐ使えるよう練習しておく。 ○ 自宅に入る際は、周囲を見回して安全を確認する。
<p>★ひったくり★</p> <ul style="list-style-type: none"> ○ バッグなどは肩からたすき掛けなど盗まれにくい持ち方をする。 ○ 自転車の前かごには防犯ネットをつける。 ○ 人通りの少ない道、暗い道では周囲に注意を払う。 	

安徳南小校区の犯罪情勢（暫定値）



空き巣に注意しましょう！ すぐ実践！カギかけが、防犯対策の第一歩！



防犯ポイント

- 1 玄関や窓の鍵をきちんとかける
- 2 見通しを確保する
- 3 門灯・玄関灯を点灯
- 4 近所で声をかけあう
- 5 テレビモニター付のインターフォンをつける
- 6 窓ガラス等の強化

犯罪別注意事項

<p>★侵入盗★</p> <ul style="list-style-type: none"> ○ 強化ガラスを使用する。 ○ 必ず戸締りをし、ワンドア・ツーロックを心掛ける。 	<p>★自動車盗・車上ねらい・部品ねらい★</p> <ul style="list-style-type: none"> ○ 管理された明るい場所に駐車する。 ○ 車から離れる時は必ずドアロックをする。 ○ 外から見えるところにバッグや上着を置いたままにしない。
<p>★オートバイ盗・自転車盗★</p> <ul style="list-style-type: none"> ○ 路上に放置せず、管理された駐輪場に駐める。 ○ 錠はワイヤー錠・U字ロックなどの補助錠を使用し、二重ロックにする。 ○ グッドライダー登録・防犯登録をする。 	<p>★性犯罪★</p> <ul style="list-style-type: none"> ○ 暗い道や人通りの少ない道避け、周囲への警戒を怠らない。 ○ 携帯電話を使いながら、イヤホンで音楽を聴きながら歩かない。 ○ 防犯グッズを携帯し、とっさの場合にすぐ使えるよう練習しておく。 ○ 自宅に入る際は、周囲を見回して安全を確認する。
<p>★ひったくり★</p> <ul style="list-style-type: none"> ○ バッグなどは肩からたすき掛けなど盗まれにくい持ち方をする。 ○ 自転車の前かごには防犯ネットをつける。 ○ 人通りの少ない道、暗い道では周囲に注意を払う。 	