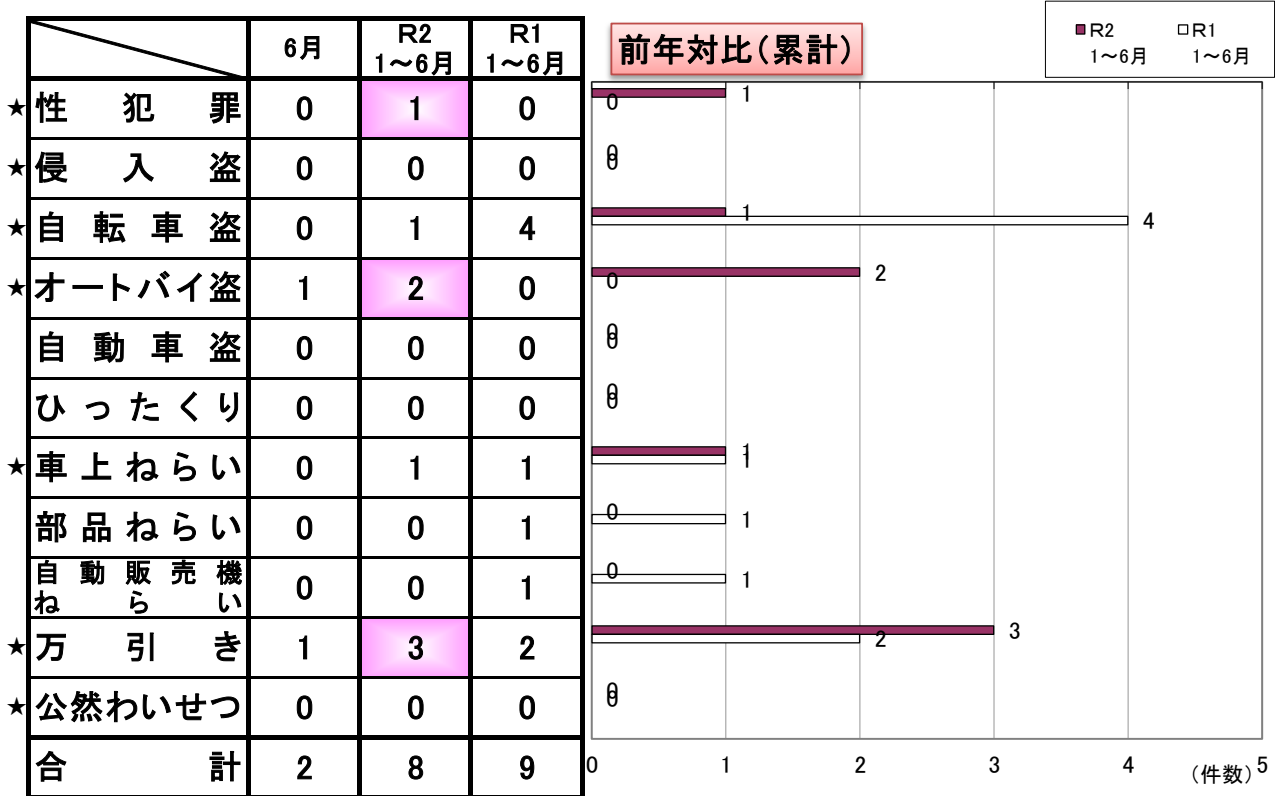


## 春日小校区の犯罪情勢(暫定値)



★～R2年の春日署の重点犯罪

### ★性犯罪ゼロの街★福岡ムービーアワード2020 の開催

作品を募集しています

- 募集期間 令和2年7月1日から同年8月31までの間
- 募集内容 テーマ「性犯罪」に沿った1分以内のオリジナル動画
- 応募資格 個人、グループ、法人等は問わない
- 入賞 最優秀賞

詳しくはこちら↓



- 一般投票部門優秀賞
- 学生投票部門優秀賞

※受賞作品は県内全域で放映

### 犯罪別注意事項

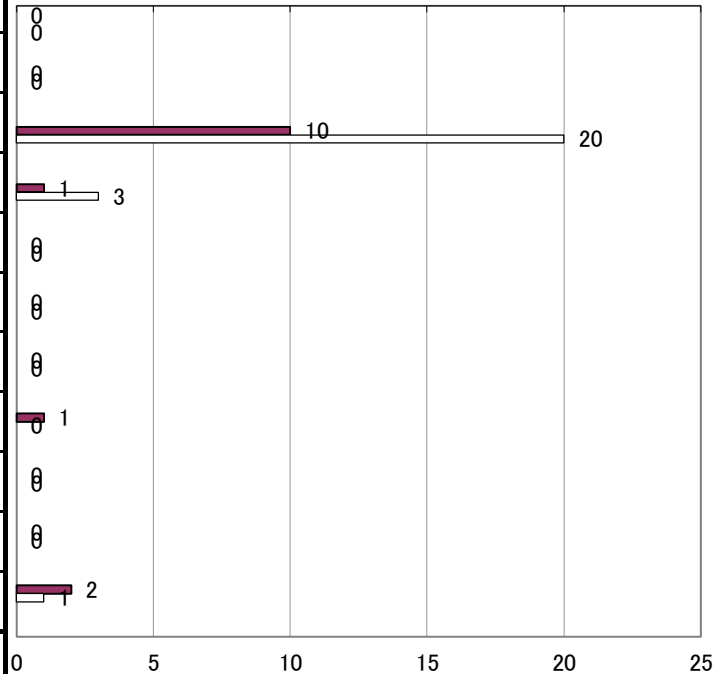
<p><b>★侵入盗★</b></p> <ul style="list-style-type: none"> <li>○ 強化ガラスを使用する。</li> <li>○ 必ず戸締りをし、ワンドア・ツーロックを心掛ける。</li> </ul>	<p><b>★自動車盗・車上ねらい・部品ねらい★</b></p> <ul style="list-style-type: none"> <li>○ 管理された明るい場所に駐車する。</li> <li>○ 車から離れる時は必ずドアロックをする。</li> <li>○ 外から見えるところにバッグや上着を置いたままにしない。</li> <li>○ 盗難防止警報器を取り付ける。</li> </ul>
<p><b>★オートバイ盗・自転車盗★</b></p> <ul style="list-style-type: none"> <li>○ 路上に放置せず、管理された駐輪場に駐める。</li> <li>○ 錠はワイヤー錠・U字ロックなどの補助錠を使用し、二重ロックにする。</li> <li>○ グッドライダー登録・防犯登録をする。</li> </ul>	<p><b>★性犯罪★</b></p> <ul style="list-style-type: none"> <li>○ 暗い道や人通りの少ない道避け、周囲への警戒を怠らない。</li> <li>○ 携帯電話を使いながら、イヤホンで音楽を聴きながら歩かない。</li> <li>○ 防犯グッズを携帯し、とっさの場合にすぐ使えるよう練習しておく。</li> <li>○ 自宅に入る際は、周囲を見回して安全を確認する。</li> </ul>
<p><b>★ひったくり★</b></p> <ul style="list-style-type: none"> <li>○ バッグなどは肩からたすき掛けなど盗まれにくい持ち方をする。</li> <li>○ 自転車の前かごには防犯ネットをつける。</li> <li>○ 人通りの少ない道、暗い道では周囲に注意を払う。</li> </ul>	

## 春日原小校区の犯罪情勢（暫定値）

	6月	R2 1~6月	R1 1~6月
★性犯罪	0	0	0
★侵入盗	0	0	0
★自転車盗	0	10	20
★オートバイ盗	0	1	3
自動車盗	0	0	0
ひったくり	0	0	0
★車上ねらい	0	0	0
部品ねらい	0	1	0
自動販売機 ねらい	0	0	0
★万引き	0	0	0
★公然わいせつ	1	2	1
合計	1	14	24

前年対比(累計)

■R2 1~6月 □R1 1~6月



★～R2年の春日署の重点犯罪

(件数)

### ★性犯罪ゼロの街★福岡ムービーアワード2020 の開催

作品を募集しています

- 募集期間 令和2年7月1日から同年8月31までの間  
 募集内容 テーマ「性犯罪」に沿った1分以内のオリジナル動画  
 応募資格 個人、グループ、法人等は問わない  
 入賞 最優秀賞  
 一般投票部門優秀賞  
 学生投票部門優秀賞

詳しくはこちら↓



※受賞作品は県内全域で放映

### 犯罪別注意事項

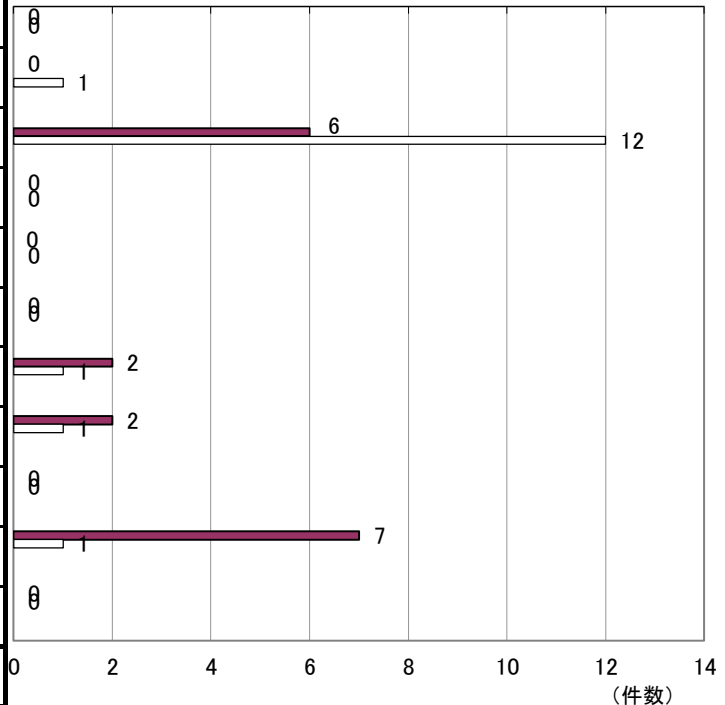
<p><b>★侵入盗★</b></p> <ul style="list-style-type: none"> <li>○ 強化ガラスを使用する。</li> <li>○ 必ず戸締りをし、ワンドア・ツーロックを心掛ける。</li> </ul>	<p><b>★自動車盗・車上ねらい・部品ねらい★</b></p> <ul style="list-style-type: none"> <li>○ 管理された明るい場所に駐車する。</li> <li>○ 車から離れる時は必ずドアロックをする。</li> <li>○ 外から見えるところにバッグや上着を置いたままにしない。</li> </ul>
<p><b>★オートバイ盗・自転車盗★</b></p> <ul style="list-style-type: none"> <li>○ 路上に放置せず、管理された駐輪場に駐める。</li> <li>○ 錠はワイヤー錠・U字ロックなどの補助錠を使用し、二重ロックにする。</li> <li>○ グッドライダー登録・防犯登録をする。</li> </ul>	<p><b>★性犯罪★</b></p> <ul style="list-style-type: none"> <li>○ 暗い道や人通りの少ない道避け、周囲への警戒を怠らない。</li> <li>○ 携帯電話を使いながら、イヤホンで音楽を聴きながら歩かない。</li> <li>○ 防犯グッズを携帯し、とっさの場合にすぐ使えるよう練習しておく。</li> <li>○ 自宅に入る際は、周囲を見回して安全を確認する。</li> </ul>
<p><b>★ひったくり★</b></p> <ul style="list-style-type: none"> <li>○ バッグなどは肩からたすき掛けなど盗まれにくい持ち方をする。</li> <li>○ 自転車の前かごには防犯ネットをつける。</li> <li>○ 人通りの少ない道、暗い道では周囲に注意を払う。</li> </ul>	

## 春日北小校区の犯罪情勢（暫定値）

	6月	R2 1~6月	R1 1~6月
★性犯罪	0	0	0
★侵入盗	0	0	1
★自転車盗	0	6	12
★オートバイ盗	0	0	0
自動車盗	0	0	0
ひったくり	0	0	0
★車上ねらい	1	2	1
部品ねらい	0	2	1
自動販売機 ねらい	0	0	0
★万引き	0	7	1
★公然わいせつ	0	0	0
合計	1	17	16

前年対比(累計)

■R2 1~6月 □R1 1~6月



★～R2年の春日署の重点犯罪

### ★性犯罪ゼロの街★福岡ムービーアワード2020 の開催

作品を募集しています

- 募集期間 令和2年7月1日から同年8月31までの間  
 募集内容 テーマ「性犯罪」に沿った1分以内のオリジナル動画  
 応募資格 個人、グループ、法人等は問わない  
 入賞 最優秀賞

詳しくはこちら↓

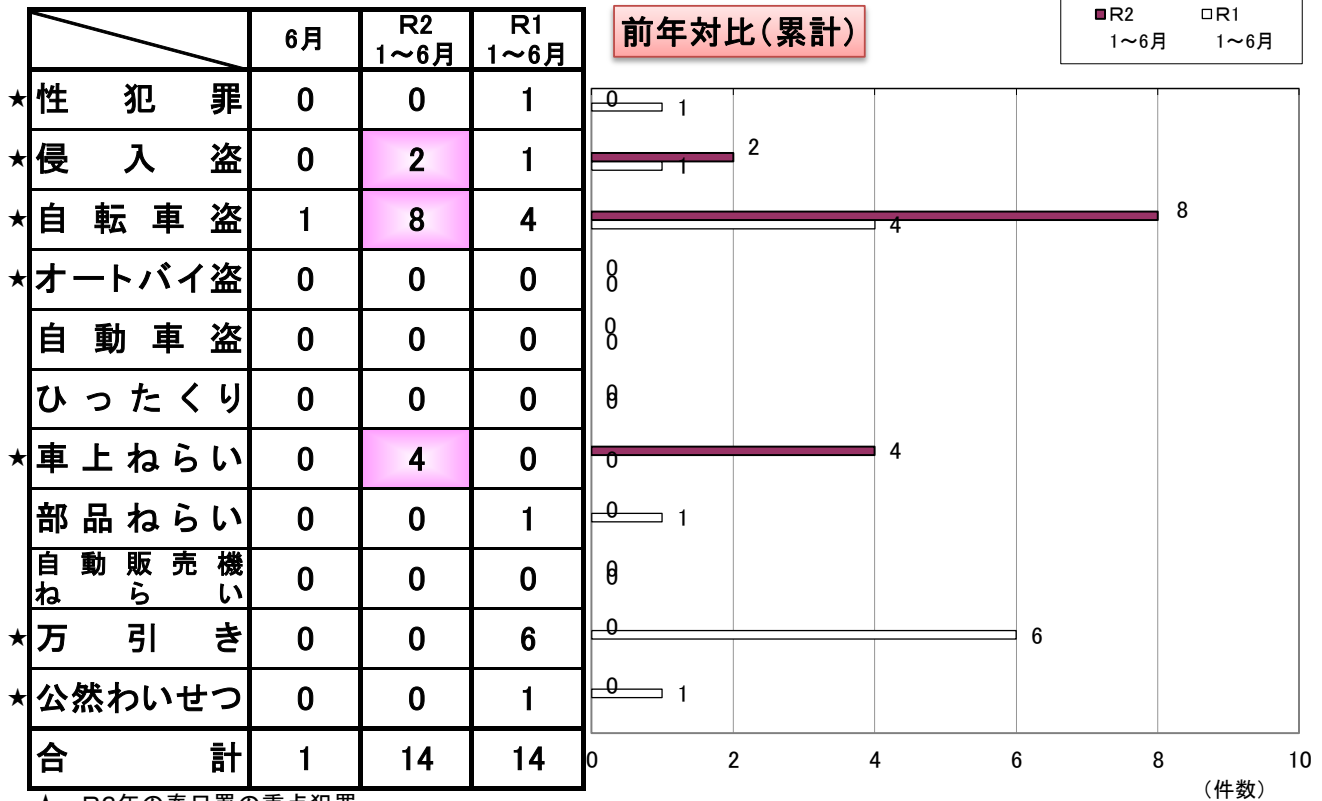


- 一般投票部門優秀賞  
 学生投票部門優秀賞  
 ※受賞作品は県内全域で放映

### 犯罪別注意事項

<p><b>★侵入盗★</b></p> <ul style="list-style-type: none"> <li>○ 強化ガラスを使用する。</li> <li>○ 必ず戸締りをし、ワンドア・ツーロックを心掛ける。</li> </ul>	<p><b>★自動車盗・車上ねらい・部品ねらい★</b></p> <ul style="list-style-type: none"> <li>○ 管理された明るい場所に駐車する。</li> <li>○ 車から離れる時は必ずドアロックをする。</li> <li>○ 外から見えるところにバッグや上着を置いたままにしない。</li> </ul>
<p><b>★オートバイ盗・自転車盗★</b></p> <ul style="list-style-type: none"> <li>○ 路上に放置せず、管理された駐輪場に駐める。</li> <li>○ 錠はワイヤー錠・U字ロックなどの補助錠を使用し、二重ロックにする。</li> <li>○ グッドライダー登録・防犯登録をする。</li> </ul>	<p><b>★性犯罪★</b></p> <ul style="list-style-type: none"> <li>○ 暗い道や人通りの少ない道避け、周囲への警戒を怠らない。</li> <li>○ 携帯電話を使いながら、イヤホンで音楽を聴きながら歩かない。</li> <li>○ 防犯グッズを携帯し、とっさの場合にすぐ使えるよう練習しておく。</li> <li>○ 自宅に入る際は、周囲を見回して安全を確認する。</li> </ul>
<p><b>★ひったくり★</b></p> <ul style="list-style-type: none"> <li>○ バッグなどは肩からたすき掛けなど盗まれにくい持ち方をする。</li> <li>○ 自転車の前かごには防犯ネットをつける。</li> <li>○ 人通りの少ない道、暗い道では周囲に注意を払う。</li> </ul>	

## 春日東小校区の犯罪情勢（暫定値）



★～R2年の春日署の重点犯罪

### ★性犯罪ゼロの街★福岡ムービーアワード2020 の開催

作品を募集しています

募集期間 令和2年7月1日から同年8月31までの間

募集内容 テーマ「性犯罪」に沿った1分以内のオリジナル動画

応募資格 個人、グループ、法人等は問わない

入賞 最優秀賞

一般投票部門優秀賞

学生投票部門優秀賞

※受賞作品は県内全域で放映

詳しくはこちら↓



### 犯罪別注意事項

#### ★侵入盗★

- 強化ガラスを使用する。
- 必ず戸締りをし、ワンドア・ツーロックを心掛ける。

#### ★オートバイ盗・自転車盗★

- 路上に放置せず、管理された駐輪場に駐める。
- 錠はワイヤー錠・U字ロックなどの補助錠を使用し、二重ロックにする。
- グッドライダー登録・防犯登録をする。

#### ★ひったくり★

- バッグなどは肩からたすき掛けなど盗まれにくい持ち方をする。
- 自転車の前かごには防犯ネットをつける。
- 人通りの少ない道、暗い道では周囲に注意を払う。

#### ★自動車盗・車上ねらい・部品ねらい★

- 管理された明るい場所に駐車する。
- 車から離れる時は必ずドアロックをする。
- 外から見えるところにバッグや上着を置いたままにしない。

#### ★性犯罪★

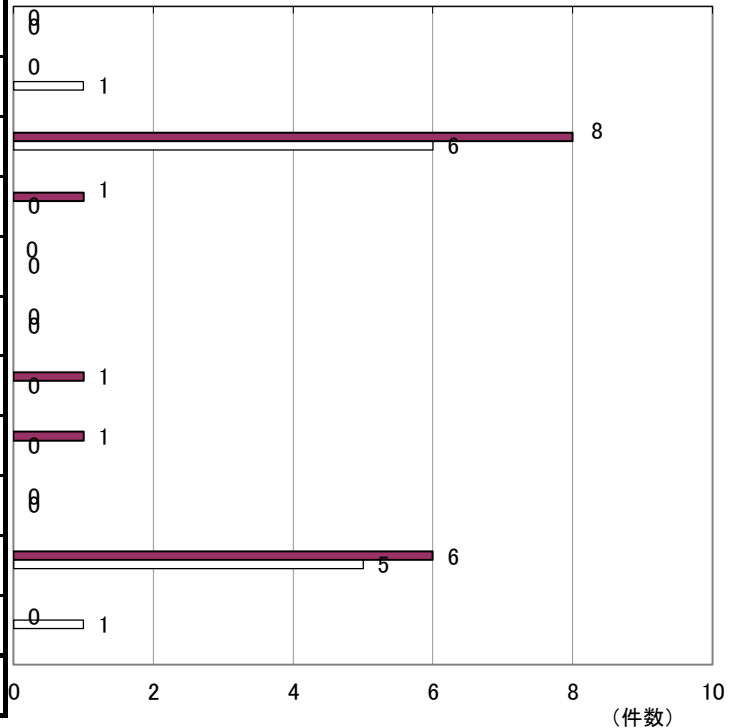
- 暗い道や人通りの少ない道避け、周囲への警戒を怠らない。
- 携帯電話を使いながら、イヤホンで音楽を聴きながら歩かない。
- 防犯グッズを携帯し、とっさの場合にすぐ使えるよう練習しておく。
- 自宅に入る際は、周囲を見回して安全を確認する。

## 春日西小校区の犯罪情勢(暫定値)

	6月	R2 1~6月	R1 1~6月
★性犯罪	0	0	0
★侵入盗	0	0	1
★自転車盗	0	8	6
★オートバイ盗	0	1	0
自動車盗	0	0	0
ひったくり	0	0	0
★車上ねらい	0	1	0
部品ねらい	0	1	0
自動販売機 ねらい	0	0	0
★万引き	3	6	5
★公然わいせつ	0	0	1
合計	3	17	13

前年対比(累計)

■R2 1~6月 □R1 1~6月



★～R2年の春日署の重点犯罪

### ★性犯罪ゼロの街★福岡ムービーアワード2020 の開催

作品を募集しています

募集期間 令和2年7月1日から同年8月31までの間  
 募集内容 テーマ「性犯罪」に沿った1分以内のオリジナル動画  
 応募資格 個人、グループ、法人等は問わない  
 入賞 最優秀賞

一般投票部門優秀賞  
 学生投票部門優秀賞

※受賞作品は県内全域で放映

詳しくはこちら↓



### 犯罪別注意事項

#### ★侵入盗★

- 強化ガラスを使用する。
- 必ず戸締りをし、ワンドア・ツーロックを心掛ける。

#### ★オートバイ盗・自転車盗★

- 路上に放置せず、管理された駐輪場に駐める。
- 錠はワイヤー錠・U字ロックなどの補助錠を使用し、二重ロックにする。
- グッドライダー登録・防犯登録をする。

#### ★ひったくり★

- バッグなどは肩からたすき掛けなど盗まれにくい持ち方をする。
- 自転車の前かごには防犯ネットをつける。
- 人通りの少ない道、暗い道では周囲に注意を払う。

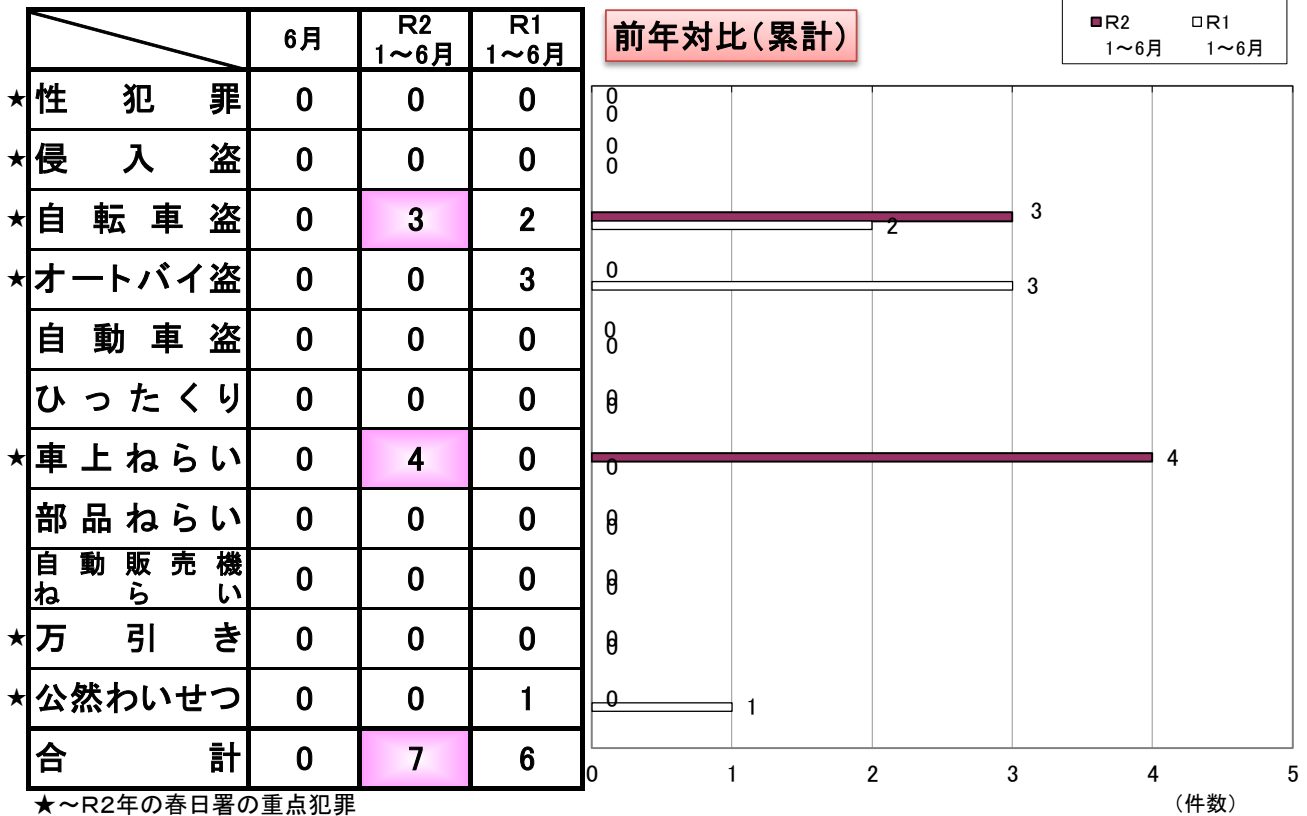
#### ★自動車盗・車上ねらい・部品ねらい★

- 管理された明るい場所に駐車する。
- 車から離れる時は必ずドアロックをする。
- 外から見えるところにバッグや上着を置いたままにしない。

#### ★性犯罪★

- 暗い道や人通りの少ない道避け、周囲への警戒を怠らない。
- 携帯電話を使いながら、イヤホンで音楽を聴きながら歩かない。
- 防犯グッズを携帯し、とっさの場合にすぐ使えるよう練習しておく。
- 自宅に入る際は、周囲を見回して安全を確認する。

## 須玖小校区の犯罪情勢（暫定値）



### ★性犯罪ゼロの街★福岡ムービーアワード2020 の開催

作品を募集しています  
 募集期間 令和2年7月1日から同年8月31までの間  
 募集内容 テーマ「性犯罪」に沿った1分以内のオリジナル動画  
 応募資格 個人、グループ、法人等は問わない  
 入賞 最優秀賞  
 一般投票部門優秀賞  
 学生投票部門優秀賞  
 ※受賞作品は県内全域で放映

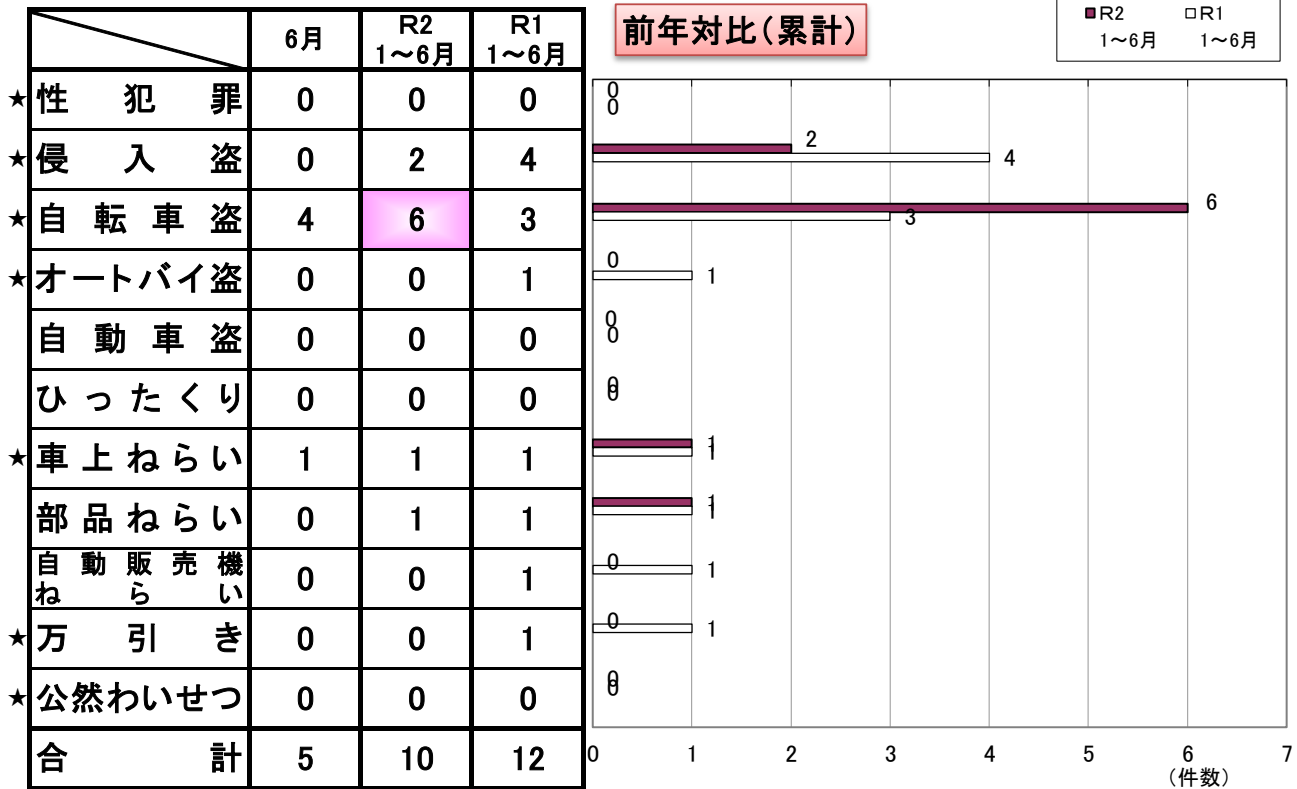
詳しくはこちら↓



### 犯罪別注意事項

<p><b>★侵入盗★</b></p> <ul style="list-style-type: none"> <li>○ 強化ガラスを使用する。</li> <li>○ 必ず戸締りをし、ワンドア・ツーロックを心掛ける。</li> </ul>	<p><b>★自動車盗・車上ねらい・部品ねらい★</b></p> <ul style="list-style-type: none"> <li>○ 管理された明るい場所に駐車する。</li> <li>○ 車から離れる時は必ずドアロックをする。</li> <li>○ 外から見えるところにバッグや上着を置いたままにしない。</li> </ul>
<p><b>★オートバイ盗・自転車盗★</b></p> <ul style="list-style-type: none"> <li>○ 路上に放置せず、管理された駐輪場に駐める。</li> <li>○ 錠はワイヤー錠・U字ロックなどの補助錠を使用し、二重ロックにする。</li> <li>○ グッドライダー登録・防犯登録をする。</li> </ul>	<p><b>★性犯罪★</b></p> <ul style="list-style-type: none"> <li>○ 暗い道や人通りの少ない道避け、周囲への警戒を怠らない。</li> <li>○ 携帯電話を使いながら、イヤホンで音楽を聴きながら歩かない。</li> <li>○ 防犯グッズを携帯し、とっさの場合にすぐ使えるよう練習しておく。</li> <li>○ 自宅に入る際は、周囲を見回して安全を確認する。</li> </ul>
<p><b>★ひったくり★</b></p> <ul style="list-style-type: none"> <li>○ バッグなどは肩からたすき掛けなど盗まれにくい持ち方をする。</li> <li>○ 自転車の前かごには防犯ネットをつける。</li> <li>○ 人通りの少ない道、暗い道では周囲に注意を払う。</li> </ul>	

## 春日南小校区の犯罪情勢（暫定値）



★～R2年の春日署の重点犯罪

### ★性犯罪ゼロの街★福岡ムービーアワード2020 の開催

作品を募集しています  
 募集期間 令和2年7月1日から同年8月31までの間  
 募集内容 テーマ「性犯罪」に沿った1分以内のオリジナル動画  
 応募資格 個人、グループ、法人等は問わない  
 入賞 最優秀賞  
 一般投票部門優秀賞  
 学生投票部門優秀賞  
 ※受賞作品は県内全域で放映

詳しくはこちら↓



### 犯罪別注意事項

#### ★侵入盗★

- 強化ガラスを使用する。
- 必ず戸締りをし、ワンドア・ツーロックを心掛ける。

#### ★オートバイ盗・自転車盗★

- 路上に放置せず、管理された駐輪場に駐める。
- 錠はワイヤー錠・U字ロックなどの補助錠を使用し、二重ロックにする。
- グッドライダー登録・防犯登録をする。

#### ★ひったくり★

- バッグなどは肩からたすき掛けなど盗まれにくい持ち方をする。
- 自転車の前かごには防犯ネットをつける。
- 人通りの少ない道、暗い道では周囲に注意を払う。

#### ★自動車盗・車上ねらい・部品ねらい★

- 管理された明るい場所に駐車する。
- 車から離れる時は必ずドアロックをする。
- 外から見えるところにバッグや上着を置いたままにしない。

#### ★性犯罪★

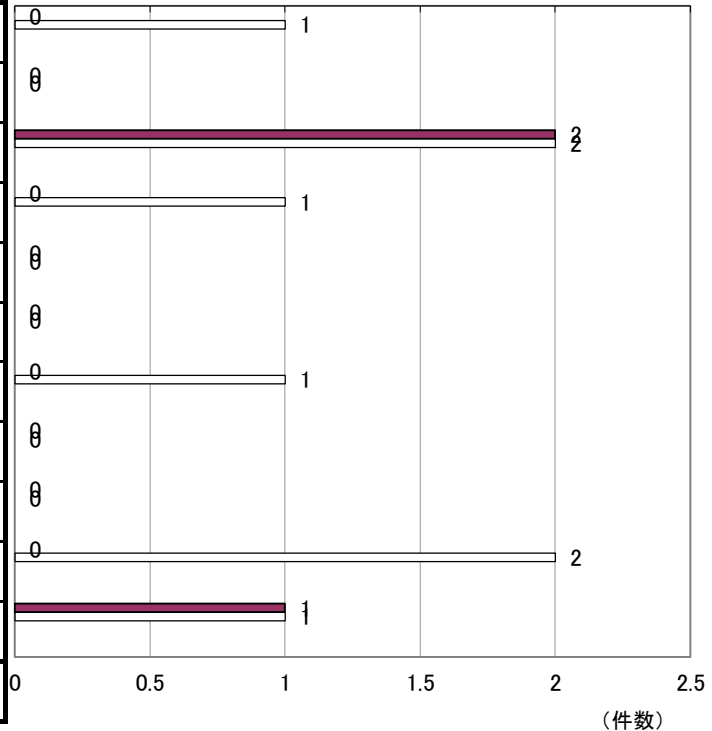
- 暗い道や人通りの少ない道避け、周囲への警戒を怠らない。
- 携帯電話を使いながら、イヤホンで音楽を聴きながら歩かない。
- 防犯グッズを携帯し、とっさの場合にすぐ使えるよう練習しておく。
- 自宅に入る際は、周囲を見回して安全を確認する。

## 大谷小校区の犯罪情勢（暫定値）

	6月	R2 1~6月	R1 1~6月
★性犯罪	0	0	1
★侵入盗	0	0	0
★自転車盗	1	2	2
★オートバイ盗	0	0	1
自動車盗	0	0	0
ひったくり	0	0	0
★車上ねらい	0	0	1
部品ねらい	0	0	0
自動販売機 ねらい	0	0	0
★万引き	0	0	2
★公然わいせつ	0	1	1
合計	1	3	8

前年対比(累計)

■R2 1~6月 □R1 1~6月



★～R2年の春日署の重点犯罪

### ★性犯罪ゼロの街★福岡ムービーアワード2020 の開催

作品を募集しています

- 募集期間 令和2年7月1日から同年8月31までの間  
 募集内容 テーマ「性犯罪」に沿った1分以内のオリジナル動画  
 応募資格 個人、グループ、法人等は問わない  
 入賞 最優秀賞

詳しくはこちら↓



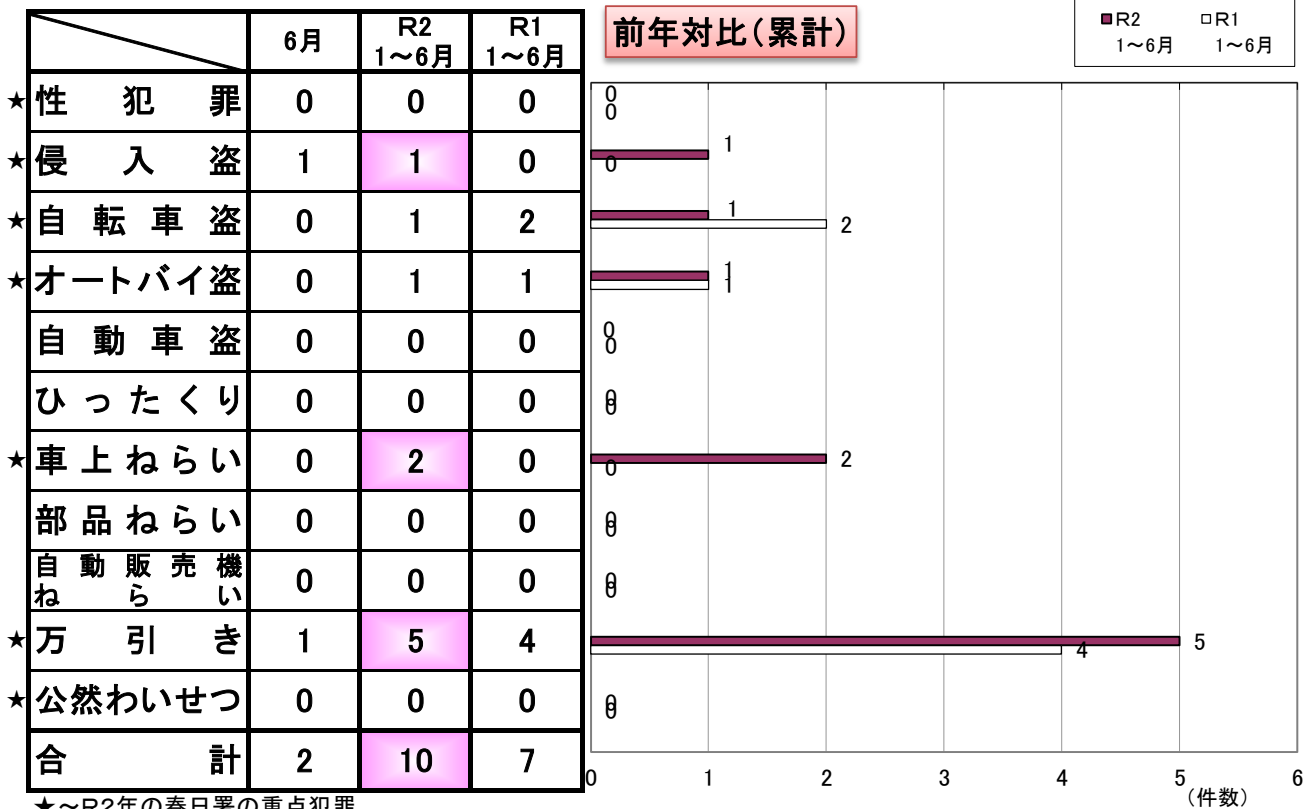
- 一般投票部門優秀賞  
 学生投票部門優秀賞  
 ※受賞作品は県内全域で放映

### 犯罪別注意事項

<p><b>★侵入盗★</b></p> <ul style="list-style-type: none"> <li>○ 強化ガラスを使用する。</li> <li>○ 必ず戸締りをし、ワンドア・ツーロックを心掛ける。</li> </ul>	<p><b>★自動車盗・車上ねらい・部品ねらい★</b></p> <ul style="list-style-type: none"> <li>○ 管理された明るい場所に駐車する。</li> <li>○ 車から離れる時は必ずドアロックをする。</li> <li>○ 外から見えるところにバッグや上着を置いたままにしない。</li> </ul>
<p><b>★オートバイ盗・自転車盗★</b></p> <ul style="list-style-type: none"> <li>○ 路上に放置せず、管理された駐輪場に駐める。</li> <li>○ 錠はワイヤー錠・U字ロックなどの補助錠を使用し、二重ロックにする。</li> <li>○ グッドライダー登録・防犯登録をする。</li> </ul>	<p><b>★性犯罪★</b></p> <ul style="list-style-type: none"> <li>○ 暗い道や人通りの少ない道避け、周囲への警戒を怠らない。</li> <li>○ 携帯電話を使いながら、イヤホンで音楽を聴きながら歩かない。</li> <li>○ 防犯グッズを携帯し、とっさの場合にすぐ使えるよう練習しておく。</li> <li>○ 自宅に入る際は、周囲を見回して安全を確認する。</li> </ul>
<p><b>★ひったくり★</b></p> <ul style="list-style-type: none"> <li>○ バッグなどは肩からたすき掛けなど盗まれにくい持ち方をする。</li> <li>○ 自転車の前かごには防犯ネットをつける。</li> <li>○ 人通りの少ない道、暗い道では周囲に注意を払う。</li> </ul>	



## 天神山小校区の犯罪情勢(暫定値)



### ★性犯罪ゼロの街★福岡ムービーアワード2020 の開催

作品を募集しています

- 募集期間 令和2年7月1日から同年8月31までの間  
 募集内容 テーマ「性犯罪」に沿った1分以内のオリジナル動画  
 応募資格 個人、グループ、法人等は問わない  
 入賞 最優秀賞  
 一般投票部門優秀賞  
 学生投票部門優秀賞

詳しくはこちら↓



※受賞作品は県内全域で放映

### 犯罪別注意事項

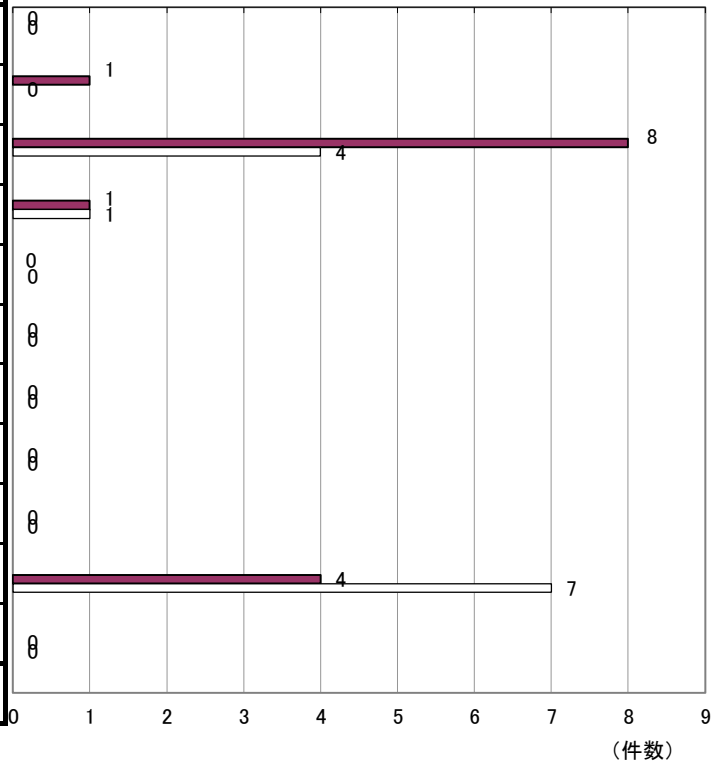
<p><b>★侵入盗★</b></p> <ul style="list-style-type: none"> <li>○ 強化ガラスを使用する。</li> <li>○ 必ず戸締りをし、ワンドア・ツーロックを心掛ける。</li> </ul>	<p><b>★自動車盗・車上ねらい・部品ねらい★</b></p> <ul style="list-style-type: none"> <li>○ 管理された明るい場所に駐車する。</li> <li>○ 車から離れる時は必ずドアロックをする。</li> <li>○ 外から見えるところにバッグや上着を置いたままにしない。</li> </ul>
<p><b>★オートバイ盗・自転車盗★</b></p> <ul style="list-style-type: none"> <li>○ 路上に放置せず、管理された駐輪場に駐める。</li> <li>○ 錠はワイヤー錠・U字ロックなどの補助錠を使用し、二重ロックにする。</li> <li>○ グッドライダー登録・防犯登録をする。</li> </ul>	<p><b>★性犯罪★</b></p> <ul style="list-style-type: none"> <li>○ 暗い道や人通りの少ない道避け、周囲への警戒を怠らない。</li> <li>○ 携帯電話を使いながら、イヤホンで音楽を聴きながら歩かない。</li> <li>○ 防犯グッズを携帯し、とっさの場合にすぐ使えるよう練習しておく。</li> <li>○ 自宅に入る際は、周囲を見回して安全を確認する。</li> </ul>
<p><b>★ひったくり★</b></p> <ul style="list-style-type: none"> <li>○ バッグなどは肩からたすき掛けなど盗まれにくい持ち方をする。</li> <li>○ 自転車の前かごには防犯ネットをつける。</li> <li>○ 人通りの少ない道、暗い道では周囲に注意を払う。</li> </ul>	

## 春日野小校区の犯罪情勢(暫定値)

	6月	R2 1~6月	R1 1~6月
★性犯罪	0	0	0
★侵入盗	0	1	0
★自転車盗	1	8	4
★オートバイ盗	0	1	1
自動車盗	0	0	0
ひったくり	0	0	0
★車上ねらい	0	0	0
部品ねらい	0	0	0
自動販売機 ねらい	0	0	0
★万引き	1	4	7
★公然わいせつ	0	0	0
合計	2	14	12

前年対比(累計)

■R2 1~6月 □R1 1~6月



★～R2年の春日署の重点犯罪

### ★性犯罪ゼロの街★福岡ムービーアワード2020 の開催

作品を募集しています

募集期間 令和2年7月1日から同年8月31までの間

募集内容 テーマ「性犯罪」に沿った1分以内のオリジナル動画

応募資格 個人、グループ、法人等は問わない

入賞 最優秀賞

一般投票部門優秀賞

学生投票部門優秀賞

※受賞作品は県内全域で放映

詳しくはこちら↓



### 犯罪別注意事項

#### ★侵入盗★

- 強化ガラスを使用する。
- 必ず戸締りをし、ワンドア・ツーロックを心掛ける。

#### ★オートバイ盗・自転車盗★

- 路上に放置せず、管理された駐輪場に駐める。
- 錠はワイヤー錠・U字ロックなどの補助錠を使用し、二重ロックにする。
- グッドライダー登録・防犯登録をする。

#### ★ひったくり★

- バッグなどは肩からたすき掛けなど盗まれにくい持ち方をする。
- 自転車の前かごには防犯ネットをつける。
- 人通りの少ない道、暗い道では周囲に注意を払う。

#### ★自動車盗・車上ねらい・部品ねらい★

- 管理された明るい場所に駐車する。
- 車から離れる時は必ずドアロックをする。
- 外から見えるところにバッグや上着を置いたままにしない。

#### ★性犯罪★

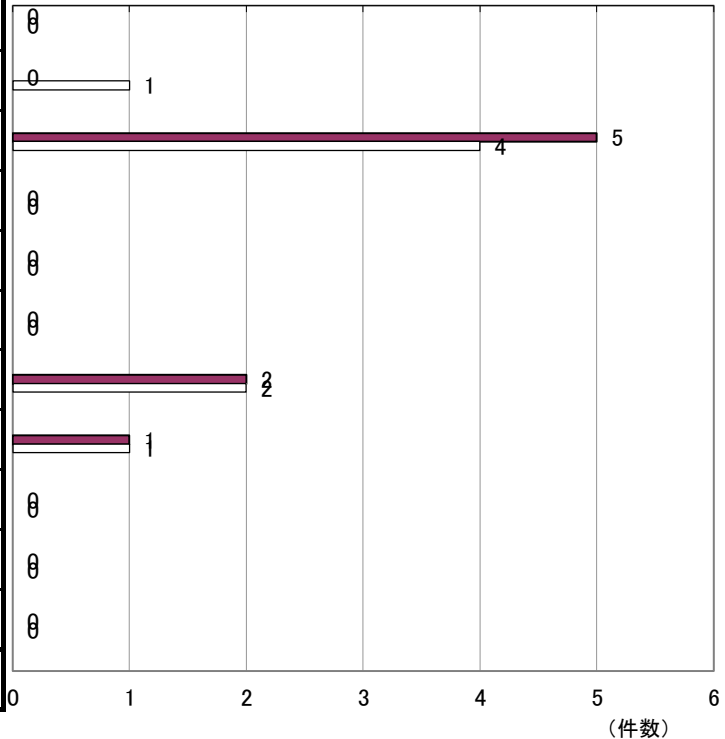
- 暗い道や人通りの少ない道避け、周囲への警戒を怠らない。
- 携帯電話を使いながら、イヤホンで音楽を聴きながら歩かない。
- 防犯グッズを携帯し、とっさの場合にすぐ使えるよう練習しておく。
- 自宅に入る際は、周囲を見回して安全を確認する。

## 日の出小校区の犯罪情勢（暫定値）

	6月	R2 1~6月	R1 1~6月
★性犯罪	0	0	0
★侵入盗	0	0	1
★自転車盗	2	5	4
★オートバイ盗	0	0	0
自動車盗	0	0	0
ひったくり	0	0	0
★車上ねらい	1	2	2
部品ねらい	0	1	1
自動販売機 ねらい	0	0	0
★万引き	0	0	0
★公然わいせつ	0	0	0
合計	3	8	8

前年対比(累計)

■R2 1~6月 □R1 1~6月



★～R2年の春日署の重点犯罪

### ★性犯罪ゼロの街★福岡ムービーアワード2020 の開催

作品を募集しています  
 募集期間 令和2年7月1日から同年8月31までの間  
 募集内容 テーマ「性犯罪」に沿った1分以内のオリジナル動画  
 応募資格 個人、グループ、法人等は問わない  
 入賞 最優秀賞  
 一般投票部門優秀賞  
 学生投票部門優秀賞  
 ※受賞作品は県内全域で放映

詳しくはこちら↓



### 犯罪別注意事項

#### ★侵入盗★

- 強化ガラスを使用する。
- 必ず戸締りをし、ワンドア・ツーロックを心掛ける。

#### ★オートバイ盗・自転車盗★

- 路上に放置せず、管理された駐輪場に駐める。
- 錠はワイヤー錠・U字ロックなどの補助錠を使用し、二重ロックにする。
- グッドライダー登録・防犯登録をする。

#### ★ひったくり★

- バッグなどは肩からたすき掛けなど盗まれにくい持ち方をする。
- 自転車の前かごには防犯ネットをつける。
- 人通りの少ない道、暗い道では周囲に注意を払う。

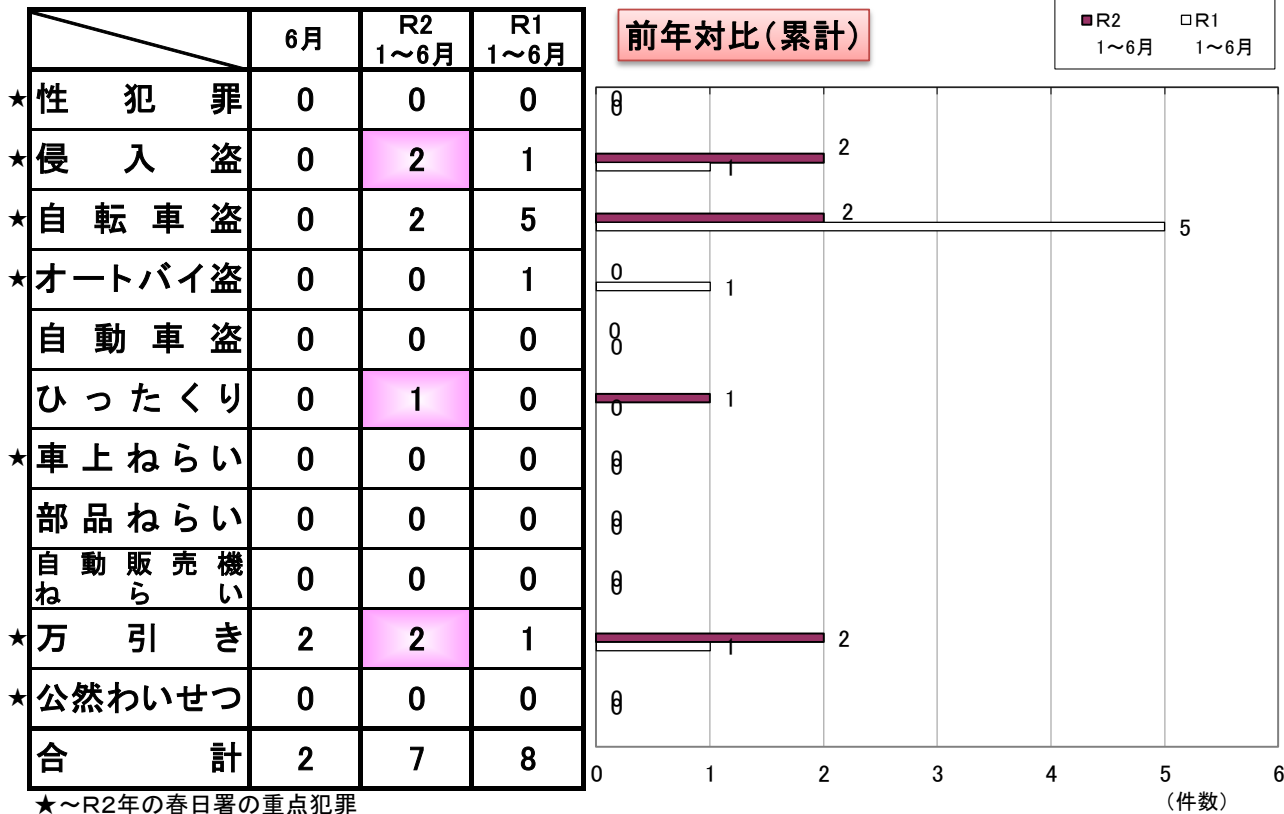
#### ★自動車盗・車上ねらい・部品ねらい★

- 管理された明るい場所に駐車する。
- 車から離れる時は必ずドアロックをする。
- 外から見えるところにバッグや上着を置いたままにしない。

#### ★性犯罪★

- 暗い道や人通りの少ない道避け、周囲への警戒を怠らない。
- 携帯電話を使いながら、イヤホンで音楽を聴きながら歩かない。
- 防犯グッズを携帯し、とっさの場合にすぐ使えるよう練習しておく。
- 自宅に入る際は、周囲を見回して安全を確認する。

## 白水小校区の犯罪情勢(暫定値)



### ★性犯罪ゼロの街★福岡ムービーアワード2020 の開催

作品を募集しています

- 募集期間 令和2年7月1日から同年8月31までの間
- 募集内容 テーマ「性犯罪」に沿った1分以内のオリジナル動画
- 応募資格 個人、グループ、法人等は問わない
- 入賞 最優秀賞

詳しくはこちら↓



- 一般投票部門優秀賞
- 学生投票部門優秀賞

※受賞作品は県内全域で放映

### 犯罪別注意事項

<p><b>★侵入盗★</b></p> <ul style="list-style-type: none"> <li>○ 強化ガラスを使用する。</li> <li>○ 必ず戸締りをし、ワンドア・ツーロックを心掛ける。</li> </ul>	<p><b>★自動車盗・車上ねらい・部品ねらい★</b></p> <ul style="list-style-type: none"> <li>○ 管理された明るい場所に駐車する。</li> <li>○ 車から離れる時は必ずドアロックをする。</li> <li>○ 外から見えるところにバッグや上着を置いたままにしない。</li> </ul>
<p><b>★オートバイ盗・自転車盗★</b></p> <ul style="list-style-type: none"> <li>○ 路上に放置せず、管理された駐輪場に駐める。</li> <li>○ 錠はワイヤー錠・U字ロックなどの補助錠を使用し、二重ロックにする。</li> <li>○ グッドライダー登録・防犯登録をする。</li> </ul>	<p><b>★性犯罪★</b></p> <ul style="list-style-type: none"> <li>○ 暗い道や人通りの少ない道避け、周囲への警戒を怠らない。</li> <li>○ 携帯電話を使いながら、イヤホンで音楽を聴きながら歩かない。</li> <li>○ 防犯グッズを携帯し、とっさの場合にすぐ使えるよう練習しておく。</li> <li>○ 自宅に入る際は、周囲を見回して安全を確認する。</li> </ul>
<p><b>★ひったくり★</b></p> <ul style="list-style-type: none"> <li>○ バッグなどは肩からたすき掛けなど盗まれにくい持ち方をする。</li> <li>○ 自転車の前かごには防犯ネットをつける。</li> <li>○ 人通りの少ない道、暗い道では周囲に注意を払う。</li> </ul>	