

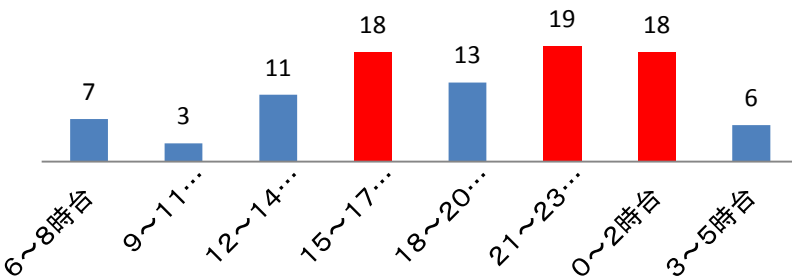
福岡県の性犯罪の現状(令和2年上半期)

～現状を知り被害を防止しましょう！～

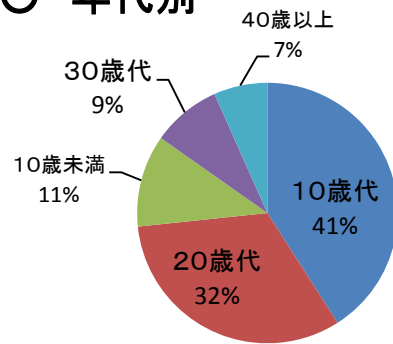
罪種	認知件数	前年比
性犯罪	105件	-32(-23%)
強姦性交等	23件	-20(-47%)
強制わいせつ	82件	-12(-13%)

令和2年6月末における性犯罪の認知件数は105件で、前年に比べると32件(約23%)減少しています
10歳代～20歳代の被害が全体の約7割を占めています。

○ 時間帯別

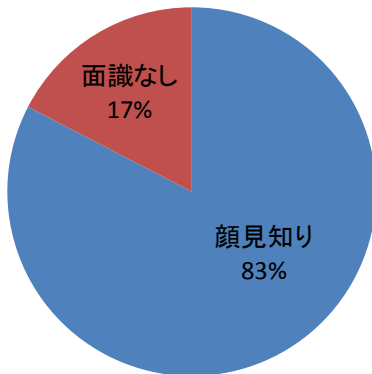


○ 年代別

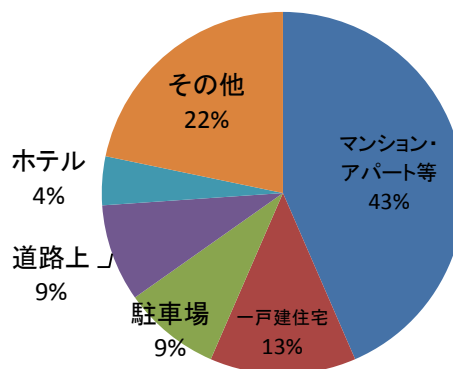


～強姦性交等～

○ 犯人との関連性



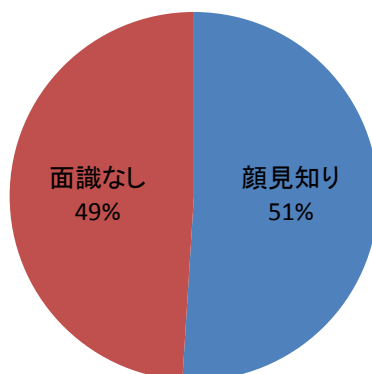
○ 被害場所



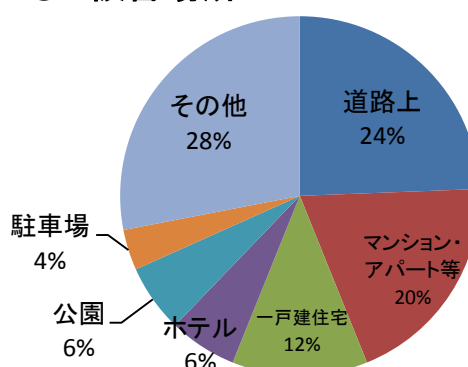
約8割が顔見知り(友人、SNS等で知り合った友人)からの被害で、屋内での被害が多い。

～強制わいせつ

○ 犯人との関連性



○ 被害場所



約半数は面識がなく、帰宅途中の路上での被害が多い。