

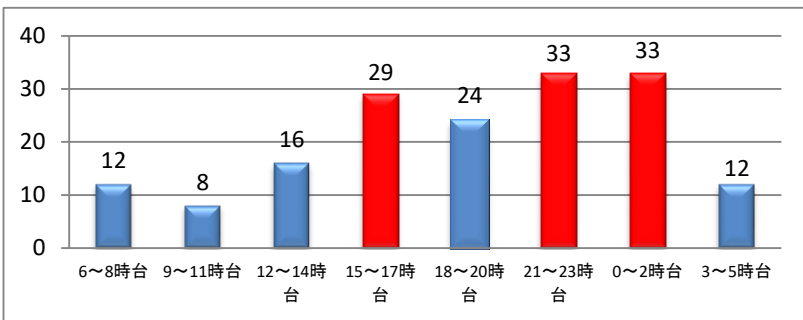
福岡県の性犯罪の現状(令和2年9月末)

～現状を知り被害を防止しましょう!～

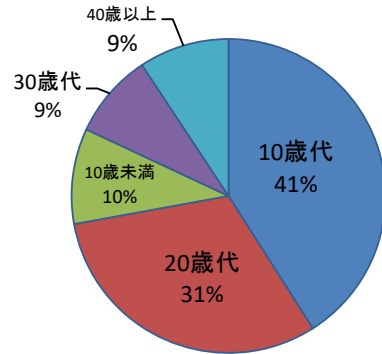
| 罪種 | 認知件数 | 前年同期比 |
|----------|------|-----------|
| 性犯罪 | 174件 | -64(-25%) |
| 強制性交等 | 36件 | -28(-44%) |
| 強制わいせつ | 138件 | -36(-21%) |
| 強盗・強制性交等 | 9件 | +7(+78%) |

令和2年9月末における性犯罪認知件数は174件で、前年同期比64件(約27%)減少

○ 時間帯別 ※ 発生時間帯不明16件を除く

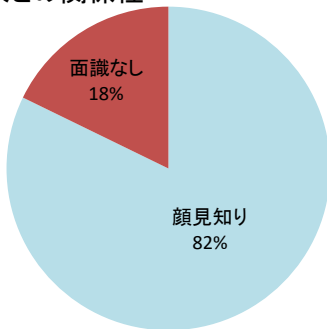


○ 年代別

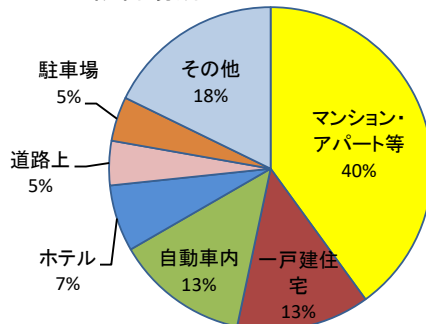


～強制性交等～

○ 犯人との関係性



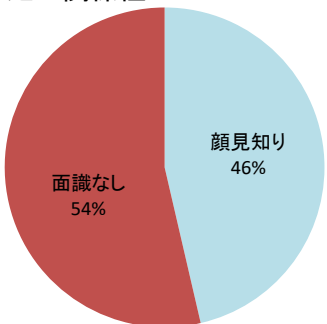
○ 被害場所



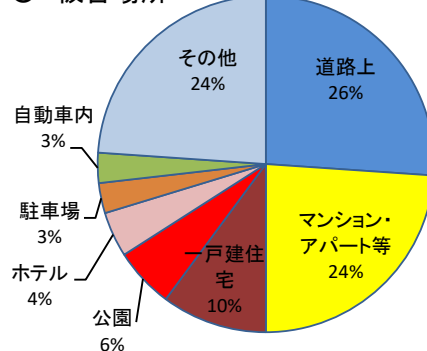
強制性交等は、約8割が顔見知り(友人やSNS等で知り合った相手)で、マンション・アパート等屋内での被害が多い。

～強制わいせつ

○ 犯人との関係性



○ 被害場所



強制わいせつの約半数は面識がなく、約4割が帰宅途中の路上や公園等の屋外で発生している。