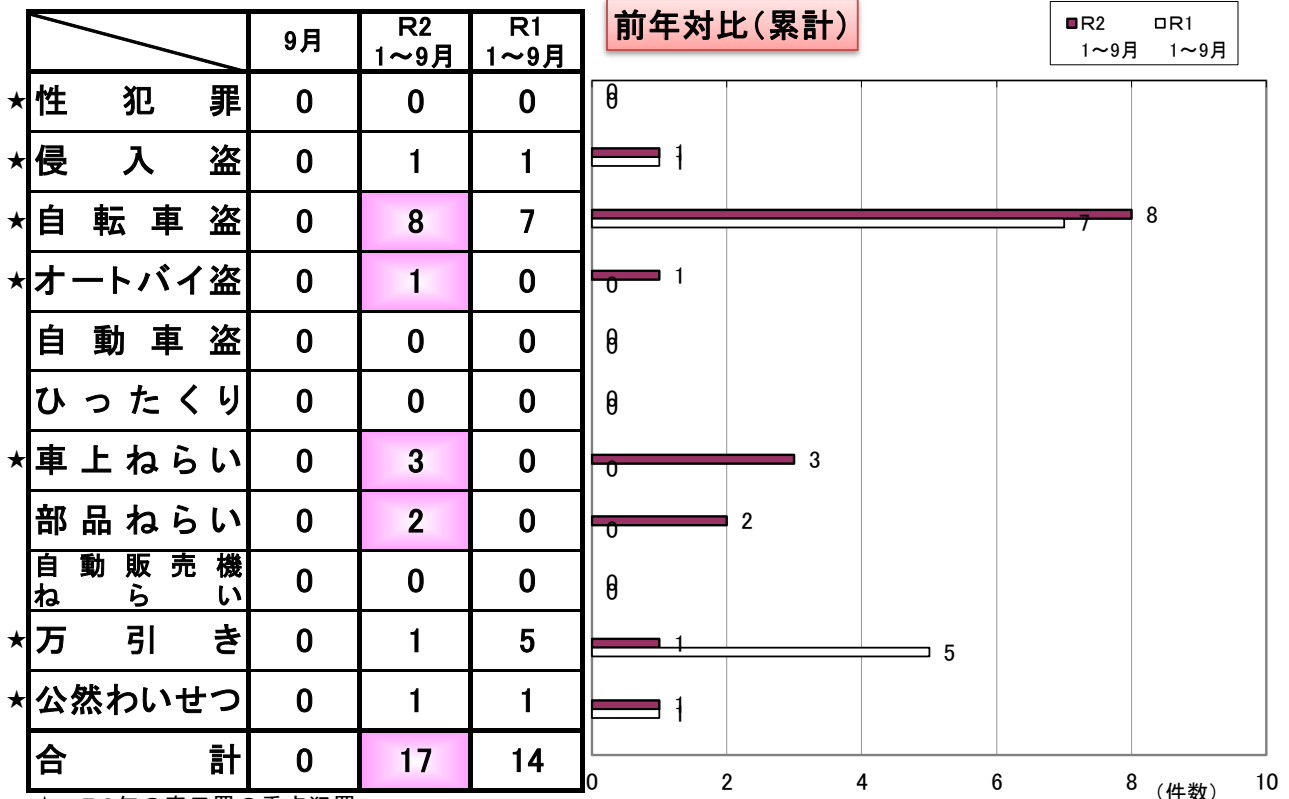


安徳小校区の犯罪情勢 (暫定値)



不審電話が多発！！

個人宅の固定電話に対する不審電話が多発しています。

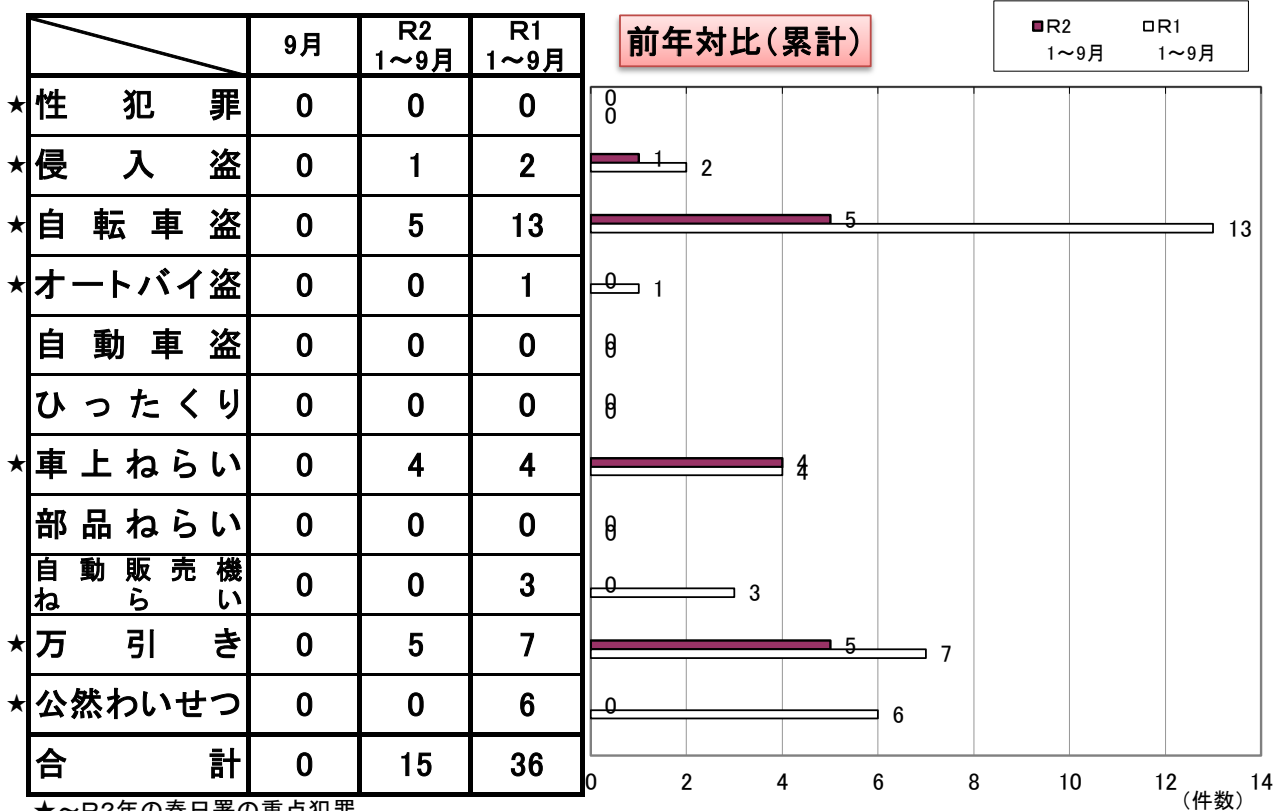
内容は、○警察官を騙り「通帳やキャッシュカードをなくしていないか」○息子を騙り「近くにいてから家に寄りたい」など様々です。

詐欺について、家族や知人と話しあってみてください。みんなの「絆」で詐欺被害を防止しましょう！

合言葉：みんなの「絆」でストップオレオレ詐欺！
犯罪別注意事項

<p>★侵入盗★</p> <ul style="list-style-type: none"> ○強化ガラスを使用する。 ○必ず戸締りをし、ワンドア・ツーロックを心掛ける。 	<p>★自動車盗・車上ねらい・部品ねらい★</p> <ul style="list-style-type: none"> ○管理された明るい場所に駐車する。 ○車から離れる時は必ずドアロックをする。 ○外から見えるところにバッグや上着を置いたままにしない。 ○盗難防止警報器を取り付ける。
<p>★オートバイ盗・自転車盗★</p> <ul style="list-style-type: none"> ○路上に放置せず、管理された駐輪場に駐める。 ○錠はワイヤー錠・U字ロックなどの補助錠を使用し、二重ロックにする。 ○グッドライダー登録・防犯登録をする。 	<p>★性犯罪★</p> <ul style="list-style-type: none"> ○暗い道や人通りの少ない道避け、周囲への警戒を怠らない。 ○携帯電話を使いながら、イヤホンで音楽を聴きながら歩かない。 ○防犯グッズを携帯し、とっさの場合にすぐ使えるよう練習しておく。 ○自宅に入る際は、周囲を見回して安全を確認する。
<p>★ひったくり★</p> <ul style="list-style-type: none"> ○バッグなどは肩からたすき掛けなど盗まれにくい持ち方をする。 ○自転車の前かごには防犯ネットをつける。 ○人通りの少ない道、暗い道では周囲に注意を払う。 	

安徳北小校区の犯罪情勢（暫定値）



★～R2年の春日署の重点犯罪

不審電話が多発！！

個人宅の固定電話に対する不審電話が多発しています。

内容は、○警察官を騙り「通帳やキャッシュカードをなくしていないか」○息子を騙り「近くにいるから家に寄りたい」など様々です。

詐欺について、家族や知人と話しあってみてください。みんなの「絆」で詐欺被害を防止しましょう！

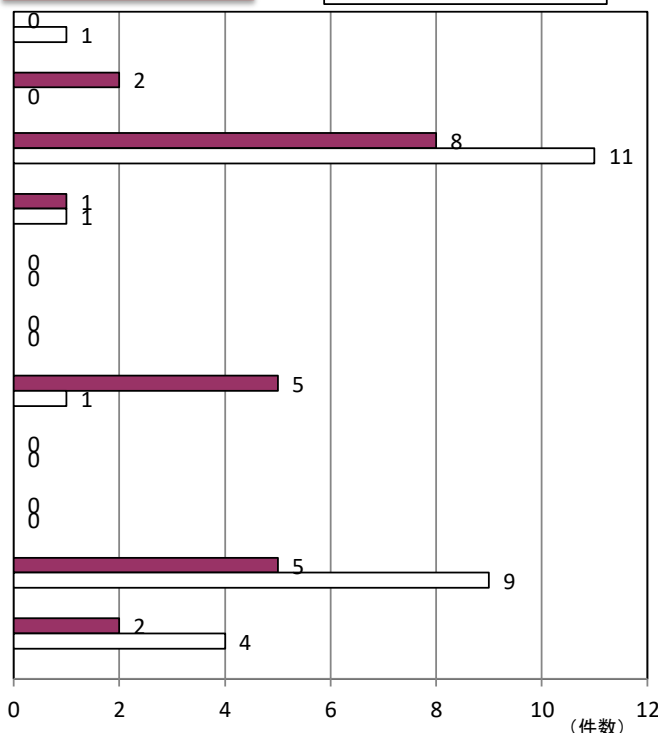
合言葉：みんなの「絆」でストップオレオレ詐欺！
犯罪別注意事項

<p>★侵入盗★</p> <ul style="list-style-type: none"> ○強化ガラスを使用する。 ○必ず戸締りをし、ワンドア・ツーロックを心掛ける。 	<p>★自動車盗・車上ねらい・部品ねらい★</p> <ul style="list-style-type: none"> ○管理された明るい場所に駐車する。 ○車から離れる時は必ずドアロックをする。 ○外から見えるところにバッグや上着を置いたままにしない。 ○盗難防止警報器を取り付ける。
<p>★オートバイ盗・自転車盗★</p> <ul style="list-style-type: none"> ○路上に放置せず、管理された駐輪場に駐める。 ○錠はワイヤー錠・U字ロックなどの補助錠を使用し、二重ロックにする。 ○グッドライダー登録・防犯登録をする。 	<p>★性犯罪★</p> <ul style="list-style-type: none"> ○暗い道や人通りの少ない道避け、周囲への警戒を怠らない。 ○携帯電話を使いながら、イヤホンで音楽を聴きながら歩かない。 ○防犯グッズを携帯し、とっさの場合にすぐ使えるよう練習しておく。 ○自宅に入る際は、周囲を見回して安全を確認する。
<p>★ひったくり★</p> <ul style="list-style-type: none"> ○バッグなどは肩からたすき掛けなど盗まれにくい持ち方をする。 ○自転車の前かごには防犯ネットをつける。 ○人通りの少ない道、暗い道では周囲に注意を払う。 	

岩戸北小校区の犯罪情勢（暫定値）

	9月	R2 1～9月	R1 1～9月
★性犯罪	0	0	1
★侵入盗	0	2	0
★自転車盗	0	8	11
★オートバイ盗	0	1	1
自動車盗	0	0	0
ひったくり	0	0	0
★車上ねらい	0	5	1
部品ねらい	0	0	0
自動販売機 ねらい	0	0	0
★万引き	0	5	9
★公然わいせつ	0	2	4
合計	0	23	27

前年対比(累計)



★～R2年の春日署の重点犯罪

不審電話が多発！！

個人宅の固定電話に対する不審電話が多発しています。

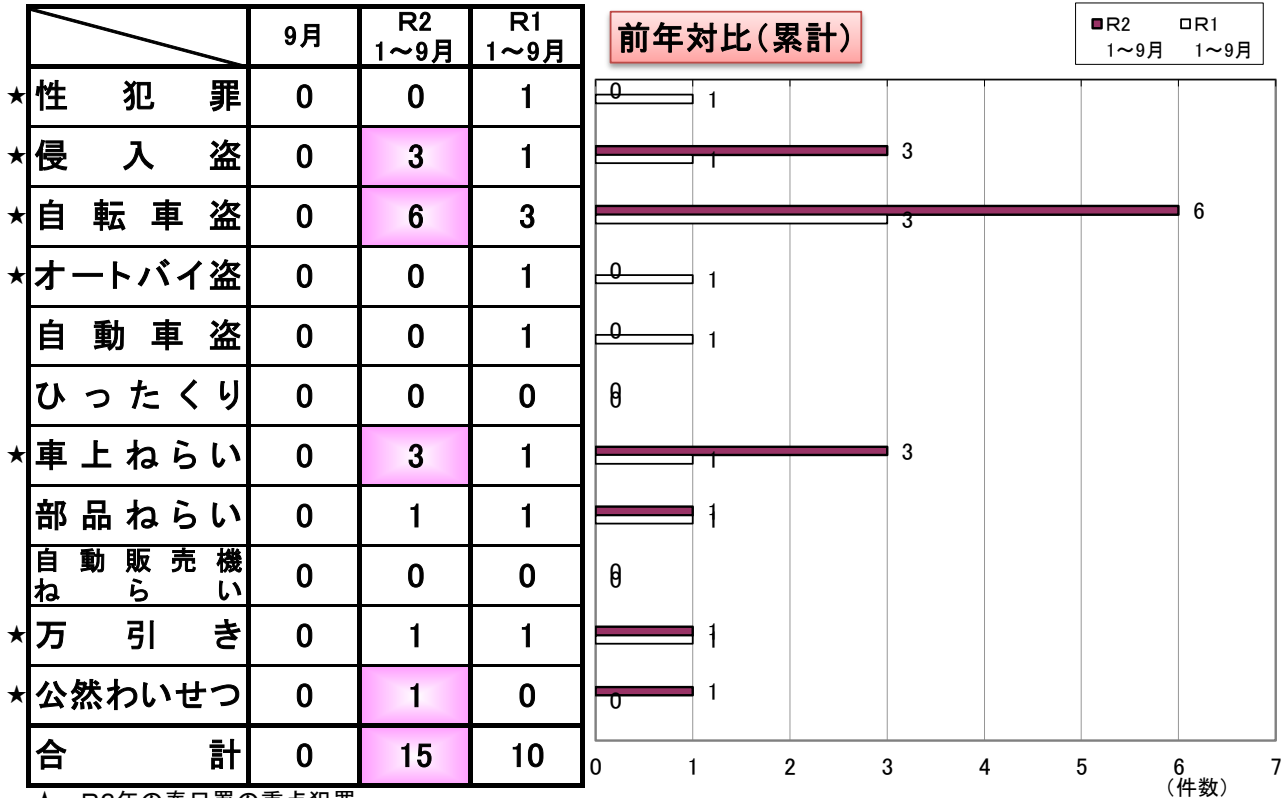
内容は、○警察官を騙り「通帳やキャッシュカードをなくしていないか」○息子を騙り「近くにいるから家に寄りたい」など様々です。

詐欺について、家族や知人と話しあってみてください。みんなの「絆」で詐欺被害を防止しましょう！

合言葉：みんなの「絆」でストップオレオレ詐欺！
犯罪別注意事項

<p>★侵入盗★</p> <ul style="list-style-type: none"> ○強化ガラスを使用する。 ○必ず戸締りをし、ワンドア・ツーロックを心掛ける。 	<p>★自動車盗・車上ねらい・部品ねらい★</p> <ul style="list-style-type: none"> ○管理された明るい場所に駐車する。 ○車から離れる時は必ずドアロックをする。 ○外から見えるところにバッグや上着を置いたままにしない。 ○盗難防止警報器を取り付ける。
<p>★オートバイ盗・自転車盗★</p> <ul style="list-style-type: none"> ○路上に放置せず、管理された駐輪場に駐める。 ○錠はワイヤー錠・U字ロックなどの補助錠を使用し、二重ロックにする。 ○グッドライダー登録・防犯登録をする。 	<p>★性犯罪★</p> <ul style="list-style-type: none"> ○暗い道や人通りの少ない道避け、周囲への警戒を怠らない。 ○携帯電話を使いながら、イヤホンで音楽を聴きながら歩かない。 ○防犯グッズを携帯し、とっさの場合にすぐ使えるよう練習しておく。 ○自宅に入る際は、周囲を見回して安全を確認する。
<p>★ひったくり★</p> <ul style="list-style-type: none"> ○バッグなどは肩からたすき掛けなど盗まれにくい持ち方をする。 ○自転車の前かごには防犯ネットをつける。 ○人通りの少ない道、暗い道では周囲に注意を払う。 	

片縄小校区の犯罪情勢（暫定値）



★～R2年の春日署の重点犯罪

不審電話が多発！！

個人宅の固定電話に対する不審電話が多発しています。

内容は、○警察官を騙り「通帳やキャッシュカードをなくしていないか」○息子を騙り「近くにいてから家に寄りたい」など様々です。

詐欺について、家族や知人と話しあってみてください。みんなの「絆」で詐欺被害を防止しましょう！

合言葉：みんなの「絆」でストップオレオレ詐欺！

犯罪別注意事項

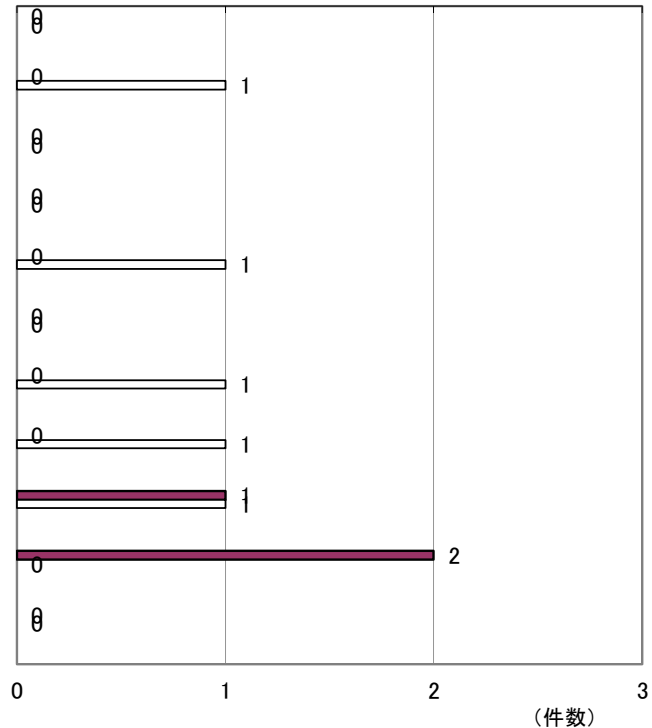
<p>★侵入盗★</p> <ul style="list-style-type: none"> ○強化ガラスを使用する。 ○必ず戸締りをし、ワンドア・ツーロックを心掛ける。 	<p>★自動車盗・車上ねらい・部品ねらい★</p> <ul style="list-style-type: none"> ○管理された明るい場所に駐車する。 ○車から離れる時は必ずドアロックをする。 ○外から見えるところにバッグや上着を置いたままにしない。
<p>★オートバイ盗・自転車盗★</p> <ul style="list-style-type: none"> ○路上に放置せず、管理された駐輪場に駐める。 ○錠はワイヤー錠・U字ロックなどの補助錠を使用し、二重ロックにする。 ○グッドライダー登録・防犯登録をする。 	<p>★性犯罪★</p> <ul style="list-style-type: none"> ○暗い道や人通りの少ない道避け、周囲への警戒を怠らない。 ○携帯電話を使いながら、イヤホンで音楽を聴きながら歩かない。 ○防犯グッズを携帯し、とっさの場合にすぐ使えるよう練習しておく。 ○自宅に入る際は、周囲を見回して安全を確認する。
<p>★ひったくり★</p> <ul style="list-style-type: none"> ○バッグなどは肩からたすき掛けなど盗まれにくい持ち方をする。 ○自転車の前かごには防犯ネットをつける。 ○人通りの少ない道、暗い道では周囲に注意を払う。 	

岩戸小校区の犯罪情勢（暫定値）

	9月	R2 1~9月	R1 1~9月
★性犯罪	0	0	0
★侵入盗	0	0	1
★自転車盗	0	0	0
★オートバイ盗	0	0	0
★自動車盗	0	0	1
★ひったくり	0	0	0
★車上ねらい	0	0	1
★部品ねらい	0	0	1
★自動販売機ねらい	0	1	1
★万引き	0	2	0
★公然わいせつ	0	0	0
合計	0	3	5

前年対比(累計)

■R2 1~9月 □R1 1~9月



★～R2年の春日署の重点犯罪

不審電話が多発！！

個人宅の固定電話に対する不審電話が多発しています。

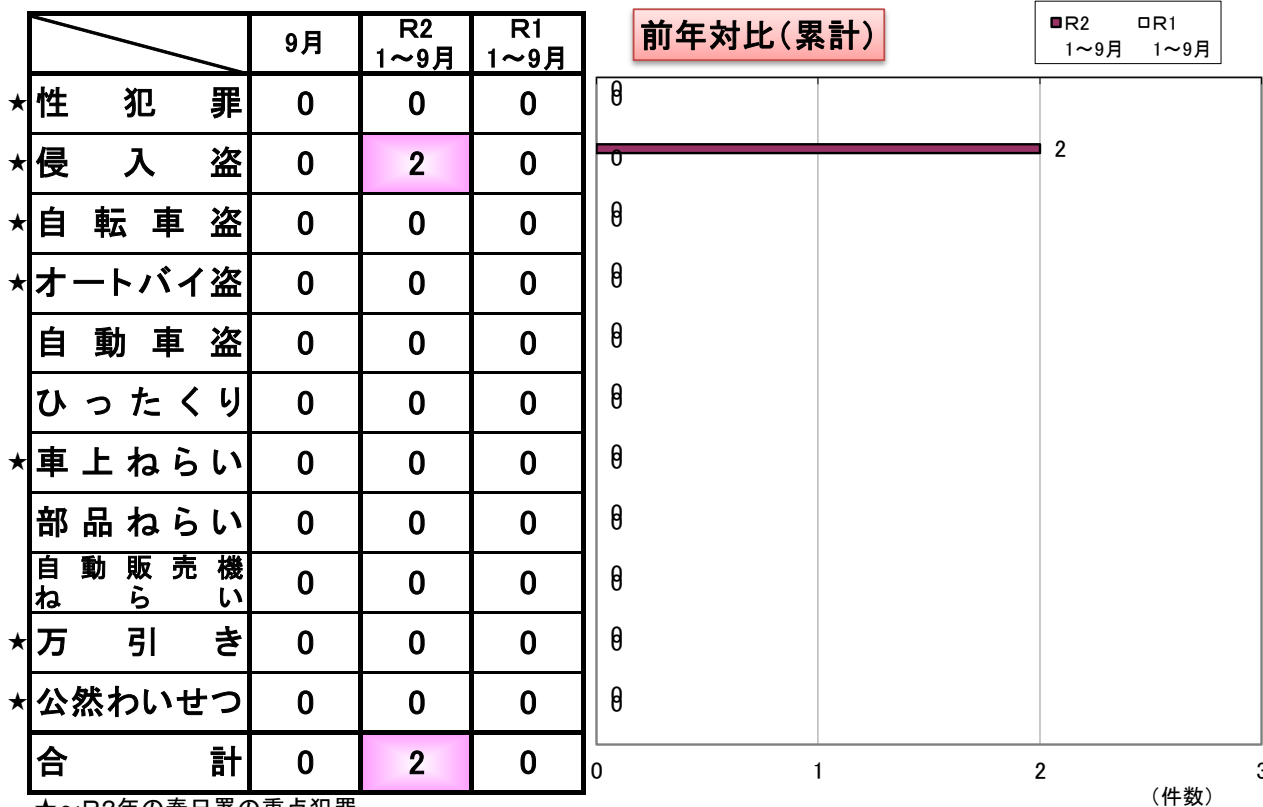
内容は、○警察官を騙り「通帳やキャッシュカードをなくしていないか」○息子を騙り「近くにいるから家に寄りたい」など様々です。

詐欺について、家族や知人と話しあってみてください。みんなの「絆」で詐欺被害を防止しましょう！

合言葉：みんなの「絆」でストップオレオレ詐欺！
犯罪別注意事項

<p>★侵入盗★</p> <ul style="list-style-type: none"> ○強化ガラスを使用する。 ○必ず戸締りをし、ワンドア・ツーロックを心掛ける。 	<p>★自動車盗・車上ねらい・部品ねらい★</p> <ul style="list-style-type: none"> ○管理された明るい場所に駐車する。 ○車から離れる時は必ずドアロックをする。 ○外から見えるところにバッグや上着を置いたままにしない。 ○盗難防止警報器を取り付ける。
<p>★オートバイ盗・自転車盗★</p> <ul style="list-style-type: none"> ○路上に放置せず、管理された駐輪場に駐める。 ○錠はワイヤー錠・U字ロックなどの補助錠を使用し、二重ロックにする。 ○グッドライダー登録・防犯登録をする。 	<p>★性犯罪★</p> <ul style="list-style-type: none"> ○暗い道や人通りの少ない道避け、周囲への警戒を怠らない。 ○携帯電話を使いながら、イヤホンで音楽を聴きながら歩かない。 ○防犯グッズを携帯し、とっさの場合にすぐ使えるよう練習しておく。 ○自宅に入る際は、周囲を見回して安全を確認する。
<p>★ひったくり★</p> <ul style="list-style-type: none"> ○バッグなどは肩からたすき掛けなど盗まれにくい持ち方をする。 ○自転車の前かごには防犯ネットをつける。 ○人通りの少ない道、暗い道では周囲に注意を払う。 	

南畑小校区の犯罪情勢(暫定値)



★～R2年の春日署の重点犯罪

不審電話が多発！！

個人宅の固定電話に対する不審電話が多発しています。

内容は、○警察官を騙り「通帳やキャッシュカードをなくしていないか」○息子を騙り「近くにいるから家に寄りたい」など様々です。

詐欺について、家族や知人と話しあってみてください。みんなの「絆」で詐欺被害を防止しましょう！

合言葉：みんなの「絆」でストップオレオレ詐欺！
犯罪別注意事項

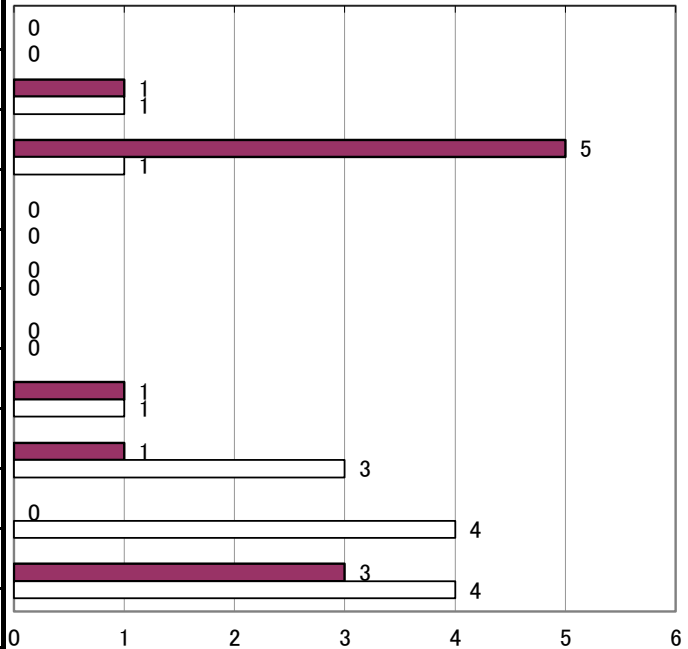
<p>★侵入盗★</p> <ul style="list-style-type: none"> ○強化ガラスを使用する。 ○必ず戸締りをし、ワンドア・ツーロックを心掛ける。 	<p>★自動車盗・車上ねらい・部品ねらい★</p> <ul style="list-style-type: none"> ○管理された明るい場所に駐車する。 ○車から離れる時は必ずドアロックをする。 ○外から見えるところにバッグや上着を置いたままにしない。
<p>★オートバイ盗・自転車盗★</p> <ul style="list-style-type: none"> ○路上に放置せず、管理された駐輪場に駐める。 ○錠はワイヤー錠・U字ロックなどの補助錠を使用し、二重ロックにする。 ○グッドライダー登録・防犯登録をする。 	<p>★性犯罪★</p> <ul style="list-style-type: none"> ○暗い道や人通りの少ない道避け、周囲への警戒を怠らない。 ○携帯電話を使いながら、イヤホンで音楽を聴きながら歩かない。 ○防犯グッズを携帯し、とっさの場合にすぐ使えるよう練習しておく。 ○自宅に入る際は、周囲を見回して安全を確認する。
<p>★ひったくり★</p> <ul style="list-style-type: none"> ○バッグなどは肩からたすき掛けなど盗まれにくい持ち方をする。 ○自転車の前かごには防犯ネットをつける。 ○人通りの少ない道、暗い道では周囲に注意を払う。 	

安德南小校区の犯罪情勢（暫定値）

	9月	R2 1~9月	R1 1~9月
★性犯罪	0	0	0
★侵入盗	0	1	1
★自転車盗	0	5	1
★オートバイ盗	0	0	0
自動車盗	0	0	0
ひったくり	0	0	0
★車上ねらい	0	1	1
部品ねらい	0	1	3
自動販売機 ねらい	0	0	4
★万引き	0	3	4
★公然わいせつ	0	0	1
合計	0	11	15

前年対比(累計)

■R2 1~9月 □R1 1~9月



(件数)

★～R2年の春日署の重点犯罪

不審電話が多発！！

個人宅の固定電話に対する不審電話が多発しています。

内容は、○警察官を騙り「通帳やキャッシュカードをなくしていないか」○息子を騙り「近くにいてから家に寄りたい」など様々です。

詐欺について、家族や知人と話しあってみてください。みんなの「絆」で詐欺被害を防止しましょう！

合言葉：みんなの「絆」でストップオレオレ詐欺！
犯罪別注意事項

<p>★侵入盗★</p> <ul style="list-style-type: none"> ○強化ガラスを使用する。 ○必ず戸締りをし、ワンドア・ツーロックを心掛ける。 	<p>★自動車盗・車上ねらい・部品ねらい★</p> <ul style="list-style-type: none"> ○管理された明るい場所に駐車する。 ○車から離れる時は必ずドアロックをする。 ○外から見えるところにバッグや上着を置いたままにしない。 ○盗難防止警報器を取り付ける。
<p>★オートバイ盗・自転車盗★</p> <ul style="list-style-type: none"> ○路上に放置せず、管理された駐輪場に駐める。 ○錠はワイヤー錠・U字ロックなどの補助錠を使用し、二重ロックにする。 ○グッドライダー登録・防犯登録をする。 	<p>★性犯罪★</p> <ul style="list-style-type: none"> ○暗い道や人通りの少ない道避け、周囲への警戒を怠らない。 ○携帯電話を使いながら、イヤホンで音楽を聴きながら歩かない。 ○防犯グッズを携帯し、とっさの場合にすぐ使えるよう練習しておく。 ○自宅に入る際は、周囲を見回して安全を確認する。
<p>★ひったくり★</p> <ul style="list-style-type: none"> ○バッグなどは肩からたすき掛けなど盗まれにくい持ち方をする。 ○自転車の前かごには防犯ネットをつける。 ○人通りの少ない道、暗い道では周囲に注意を払う。 	